

RAPPORT RSE  
2021 | 2022



**La santé commence avec vous**







Les informations contenues dans ce rapport couvrent les sociétés listées ci-après pour la période du 1<sup>er</sup> janvier 2021 au 31 décembre 2022 :



Dans un souci de simplification, l'indication «Gilbert» représente l'ensemble ou toute une partie de ces sociétés. Une précision pourra être apportée si besoin.



ÉDITORIAL	04
PROFIL GILBERT	07
GOUVERNANCE	23
LA DÉMARCHE RSE	27
<b>Nos engagements</b>	
 <b>Donner les moyens à nos collaborateurs de s'épanouir</b>	<b>33</b>
Favoriser la diversité et renforcer l'équité	36
Développer l'épanouissement professionnel et les compétences de nos collaborateurs	39
Développer notre culture sécurité	41
Améliorer la qualité de vie et le bien-être de nos collaborateurs	45
 <b>Préserver la planète et respecter les écosystèmes</b>	<b>49</b>
Diminuer notre empreinte carbone	50
Agir sur l'énergie et préserver la qualité de l'eau	54
Diminuer nos déchets, notamment plastiques	58
 <b>Accompagner les changements de comportement des consommateurs</b>	<b>63</b>
Mieux informer nos consommateurs sur la qualité de nos produits	64
Concevoir des produits plus responsables et préserver la biodiversité	66
Communiquer de manière transparente sur notre politique RSE	69
 <b>Développer des modèles de création de valeur durables avec nos partenaires</b>	<b>71</b>
Engager nos fournisseurs dans notre démarche RSE	72
Nous impliquer dans les enjeux économiques et sociaux locaux	74





**Cédric Batteur**  
Président  
du Conseil  
d'Administration  
du groupe Gilbert

La structuration de notre démarche en 2020 s'inscrit dans la continuité des actions et des engagements pris par le Groupe au fil des ans. Notre objectif est de poser des **engagements aussi forts pour notre démarche de Responsabilité Sociale, Sociétale et Environnementale (RSE)**, que pour l'engagement de nos marques (RSM). **Nous devons tous être acteurs du changement** afin de nous permettre d'atteindre nos objectifs ambitieux et réalistes.

Depuis de nombreuses années, le groupe Gilbert est engagé dans plusieurs domaines :

- **Environnemental**, avec une politique volontariste de diminution de la consommation d'eau, d'énergie et de déchets industriels, l'achat d'énergie verte, la mise en place de transports inter-sites (vélos, voitures électriques)...
- **Conception produit**, avec la mise en place d'une chaîne de valeurs privilégiant l'usage de matières naturelles.
- **Bien-être au travail**, avec la mise en place d'une conciergerie, d'une crèche, d'une salle de sport, du télétravail, d'une mutuelle santé et prévoyance compétitive, du réaménagement des espaces de travail...
- **Mécénat**, avec la dotation annuelle de plusieurs milliers de produits à des centaines d'associations et la contribution à des projets environnementaux, sociétaux ou économiques locaux et nationaux.

## Notre mission



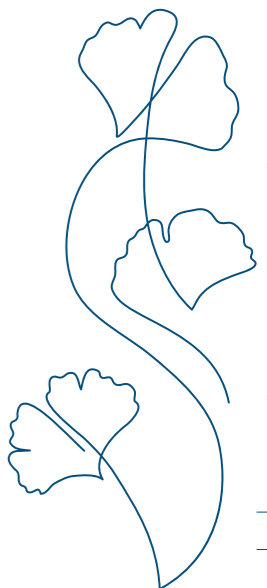
**Pierre-Éric Dauxerre**  
Directeur Général  
du groupe Gilbert

« Les hommes et les femmes d'aujourd'hui aspirent à se soigner autrement et recherchent un mode de consommation plus en harmonie avec leur environnement. Chacun souhaite désormais **être maître et responsable de sa santé et de son bien-être au quotidien.**

Les individus sont en quête de sens, de styles de vie et de consommation alternatifs : plus de vérité, de transparence, de bienveillance et des produits plus sains, plus naturels, plus respectueux. Des formules conçues à partir d'actifs les moins transformés possibles au plus proche de leur état naturel, dans le respect du Vivant.

La mission du groupe Gilbert ? Donner à tous les moyens **de prévenir la maladie, de soigner les maux du quotidien et de vivre mieux, à tout âge de la vie.**

Nous plaçons l'individu au cœur de nos préoccupations : nous nous engageons à fournir plus d'informations, plus de transparence, plus de conseils, pour lui permettre d'être autonome et responsable dans ses choix.



# PROFIL GILBERT





# Notre histoire



## Des racines normandes

C'est en 1904, en France, que l'histoire des Laboratoires Gilbert a commencé, lorsque le pharmacien botaniste Alexandre Gilbert créa l'emplâtre à découper Feuille de Saule pour traiter les cors et les durillons au sein de l'officine de Jacques Batteur. Un héritage perpétué depuis 3 générations.

En 1962, Jacques Batteur fils, pharmacien d'origine, implante les Laboratoires Gilbert à Hérouville-Saint-Clair en Normandie, sa région de cœur.

L'entreprise prend un essor exponentiel sous l'impulsion de Laurent Batteur, qui succède à son père en 1974. Création et rachat de sociétés, investissements industriels... pendant ses 25 ans à la tête du groupe, l'effectif est passé de 20 à plus de 800 collaborateurs, le chiffre d'affaires de 400 000 euros à 180 millions d'euros.



**Jacques BATTEUR** installe les Laboratoires Gilbert en Normandie à Hérouville-Saint-Clair

1904

L'histoire des Laboratoires Gilbert débute en 1904 quand **Alexandre GILBERT**, pharmacien d'officine à Paris, développe l'emplâtre à découper Feuille de Saule pour traiter les cors et les durillons au sein de la pharmacie **Jacques BATTEUR**



1962

Le Groupe se renomme **Gilbert**



2022

**Pierre-Éric DAUXERRE** est nommé Directeur Général du groupe Gilbert



2021

Acquisition des Laboratoires Grimberg  
Mise en place d'une stratégie RSE



1974

**Laurent BATTEUR** succède à son père



2012

**Cédric BATTEUR** prend la Direction Générale du Groupe  
**Laurent BATTEUR**, Président du Conseil de Surveillance  
Acquisition de la Savonnerie **CosméSoap**  
Acquisition de la société **Loubsol**

Création du groupe Batteur

1988

Acquisition du Laboratoire **Algotherm**

1996

# Nos chiffres clés

Gilbert, groupe industriel français, opère dans les domaines de la santé familiale, de la cosmétique, de l'hygiène et du façonnage afin de proposer des solutions de santé respectueuses de l'homme et de son environnement.

Fort d'un portefeuille de près de **30 marques** -

dont la marque Laboratoires Gilbert - exportées dans 78 pays, le groupe Gilbert occupe des positions de premier rang dans les domaines de la santé, et notamment en France dans le domaine des produits pour bébé pour lequel il est **N° 1** des ventes en pharmacie.

**100%**

ACTIONNARIAT FAMILIAL

**+195M€**

DE CHIFFRE D'AFFAIRES EN 2022, DONT 30% À L'EXPORT

**+900**

COLLABORATEURS RÉPARTIS EN FRANCE ET À L'ÉTRANGER

**5**

FILIALES ET BUREAUX DE REPRÉSENTATION

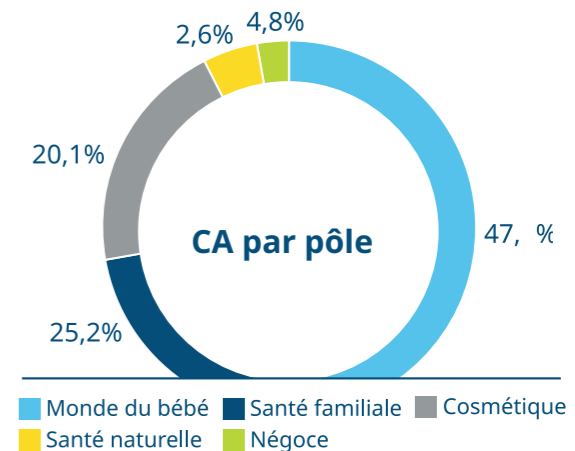
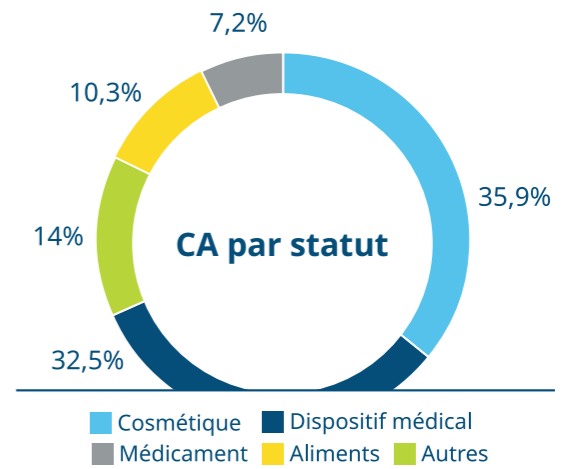
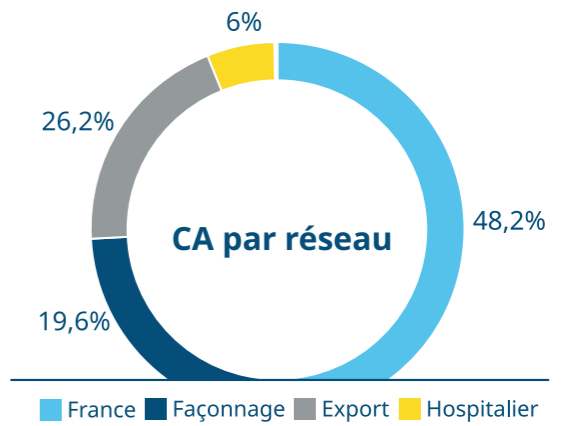
**30**

MARQUES AU PORTEFEUILLE

**5**

SITES DE PRODUCTION EN FRANCE (Normandie et Bretagne)

## Répartition du chiffre d'affaires



# Nos sociétés et sites en France

## Un outil industriel sans cesse optimisé et renouvelé, situé en France

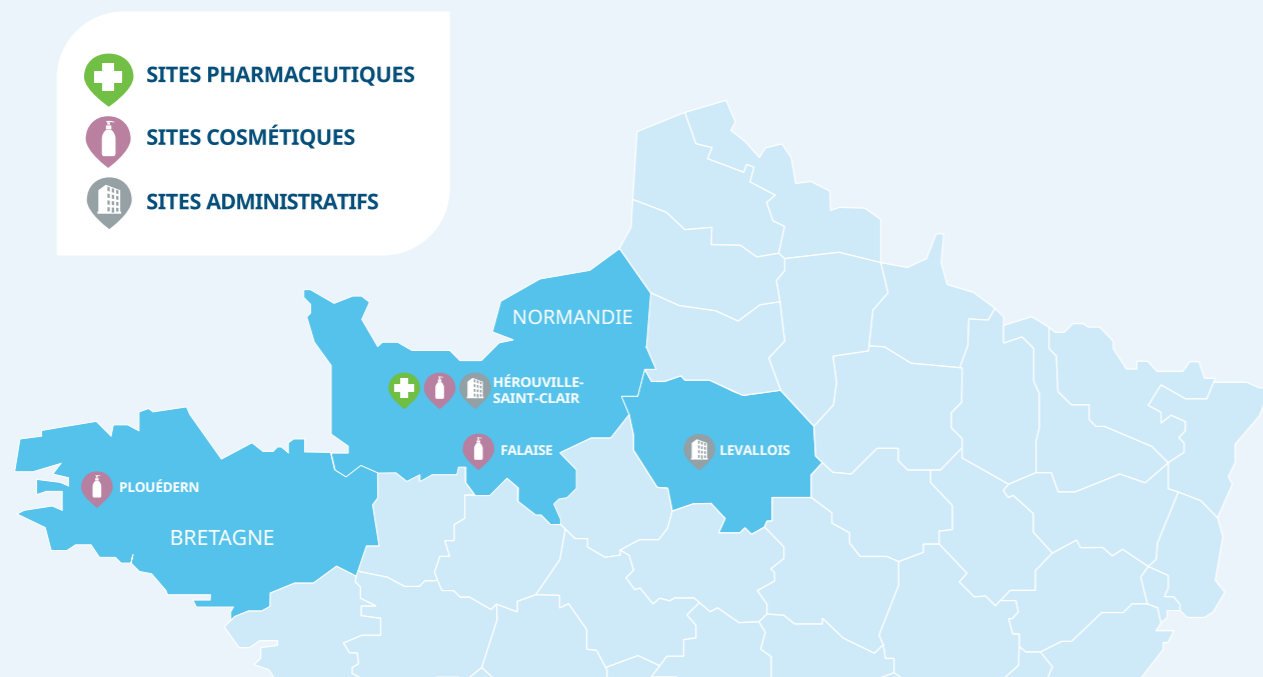
La qualité de fabrication de nos produits est au cœur de notre attention quotidienne. Elle est garantie par des équipes qualifiées et engagées ainsi que par un outil industriel de pointe bénéficiant d'une audacieuse politique d'investissement et répondant aux exigences qualité pharmaceutiques et cosmétiques.

Depuis 2010, plus de 100 millions d'euros ont été investis dans le parc industriel.

Nos matières premières sont scrupuleusement sélectionnées et contrôlées à chaque étape. Des procédures de fabrication rigoureuses sont mises en œuvre, conformément aux bonnes pratiques de fabrication (BPF).

Ainsi, nous garantissons la traçabilité de l'ensemble de nos produits, de leur conception à leur utilisation, dans le respect de notre chaîne de valeurs.

Nos 5 sites de production sont situés en Normandie et en Bretagne. Ils forment une structure performante et réactive au service des marques du Groupe. Ils offrent également de nombreuses possibilités de façonnage pour les produits pharmaceutiques et cosmétiques de nos partenaires.



### Laboratoires Gilbert

Les Laboratoires Gilbert sont situés à Hérouville-Saint-Clair.



Depuis 2022, les sites des Laboratoires Gilbert ont été certifiés EcoVadis au niveau Silver.

### Site de De Gaulle

Situé à Hérouville-Saint-Clair (Calvados), le site De Gaulle est le site de production historique du Groupe. C'est ici qu'en 1962, Jacques Batteur y installe les Laboratoires Gilbert.

Aujourd'hui, le site de 6000 m<sup>2</sup> dont 2300m<sup>2</sup> de stockage, est extrêmement polyvalent et per-

met au Groupe la fabrication et le conditionnement de tout type de produits (pharmaceutique et cosmétique) sous de nombreux statuts (médicament, dispositif médical, biocide, cosmétique...) et sous toute forme de conditionnement (flacons, tubes, compresses, unidoses) et de galénique (sirop, crème, gel, lotion...).



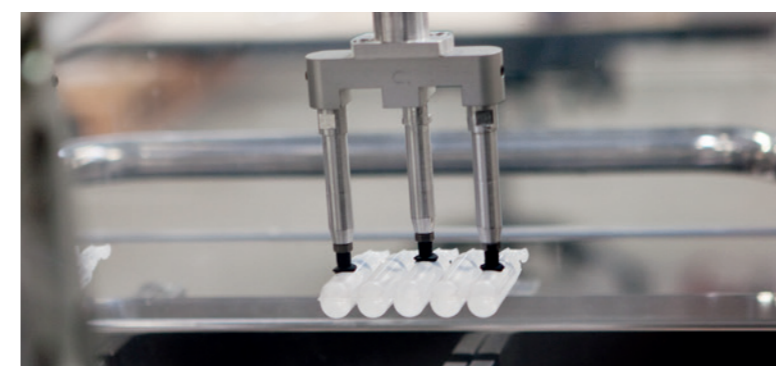
<b>1962</b>	<b>90</b>	<b>6</b>
MISE EN SERVICE DU SITE	COLLABORATEURS	LIGNES DE PRODUCTION COSMÉTIQUE ET PHARMACEUTIQUE



### Site de Haut Crépon

Situé également à Hérouville-Saint-Clair et adossé au site historique De Gaulle, le site de Haut Crépon de 2500 m<sup>2</sup> a été inauguré en 2006. Il emploie près de 40 collaborateurs.

Doté de 3 lignes Bottelpack®, ce site de production pharmaceutique est spécialisé dans la fabrication d'unidoses stériles pour la marque Physiodose ou pour les activités de façonnage.



<b>2006</b>
CRÉATION DU SITE
<b>40</b>
COLLABORATEURS
<b>3</b>
LIGNES BOTTELPACK®



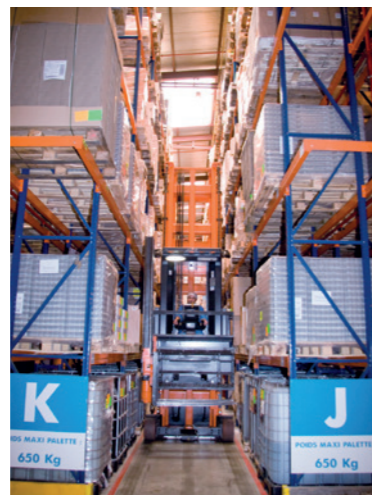
### Site de Dubna

Le site de Dubna héberge à la fois les services administratifs et supports ainsi que la principale plateforme logistique du Groupe. D'une superficie de plus de 11500 m<sup>2</sup>, elle accueille l'essentiel des stocks et traite chaque jour l'envoi de plus de 1000 commandes partout dans le monde. Ce site est équipé d'un magasin de préparation automatisé (multishuttle) d'une capacité de 8500 bacs avec 2 postes de picking en « Goods-to-



person », permettant le stockage et la préparation de plus de 1000 références.

Le site héberge également la Direction Générale ainsi que l'essentiel des fonctions support du Groupe.



**11500 m<sup>2</sup>**

DE SUPERFICIE

**10000**

EMPLACEMENTS  
PALETTES

**2 M**

DE COLIS EXPÉDIÉS PAR AN  
EN FRANCE ET À L'EXPORT



### Site de Cambridge

Mis en service en 2010, le site de production pharmaceutique de Cambridge est situé à Héraultville-Saint-Clair (Calvados). Il est le

plus important du groupe Gilbert et emploie près de 194 collaborateurs.

Equipé de lignes Bottelpack® rotatives et alternatives qui exploitent la technologie Blow Fill Seal, il permet de répondre à la demande mondiale d'unidoses stériles sans conservateur.

À lui seul, ce site assure **70% de la production totale d'unidoses** du Groupe, soit près de **900 millions d'unidoses par an**, dans des formats variés (1, 2, 5, 10, 20 et 50 ml). Cette capacité en fait l'un des sites les plus importants au monde dans ce domaine.

Entre 2018 et 2020, le Groupe a réinvesti sur le site plus de 30 millions d'euros pour y déployer en janvier 2020 2 lignes Bottelpack® supplémentaires ainsi qu'une ligne de conditionnement en spray permettant la fabrication de produits

en 50, 100 et 150 ml.

Cet investissement a abouti à la création de 37 nouveaux emplois et a permis de porter la superficie du site à 15000 m<sup>2</sup>.



**2010**

CRÉATION  
DU SITE

**200**

COLLABORATEURS

**10**

LIGNES  
BOTTELPACK®

**900M**

D'UNIDOSES  
PRODUITES PAR AN

**1**

LIGNE DE  
CONDITIONNEMENT  
SPRAY

**1**

LABORATOIRE  
DE CONTROLE

## Gilbert Production Falaise

### Site de Falaise

Site de la branche cosmétique et hygiène du groupe Gilbert, le site de Falaise (Calvados) est spécialisé dans la production de cosmétique solide. Il est établi sur une surface de 13000 m<sup>2</sup> (dont 4000 m<sup>2</sup> de stockage) et regroupe plusieurs spécialités et savoir-faire du Groupe, notamment :

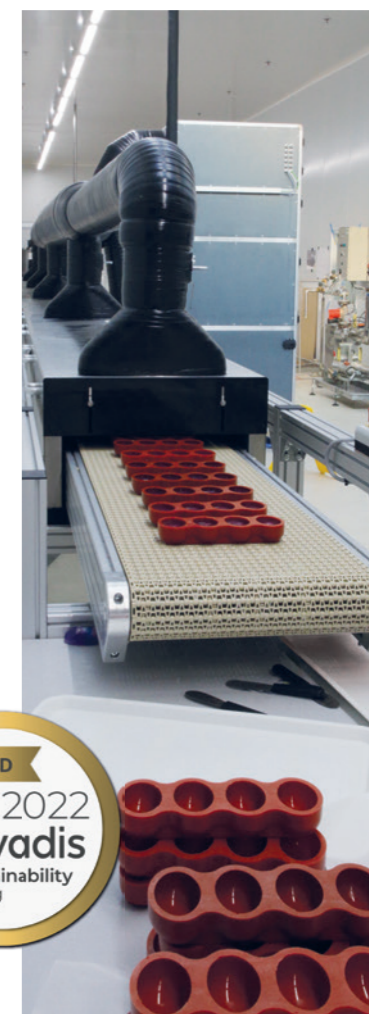
- Les savons coulés, moulés, et spécifiques (exfoliant, à corde, avec objet incorporé)
- La cosmétique solide : dentifrice solide, déodorant solide, baume corps solide...
- Un service de tampographie.

Intégré au Groupe à l'occasion de l'acquisition de CosméSoap en

2012, ce nouveau site a permis dès 2016 d'accueillir les équipements et les personnels de la savonnerie historique du Groupe (HYGÉNA) anciennement située à Héraultville-Saint-Clair.

Depuis, de nombreux investissements ont été réalisés afin de permettre à ce site de devenir le principal pôle de production de savon du Groupe. En 2021, de nouveaux équipements spécifiques à la préparation et au conditionnement de cosmétiques solides ont été déployés.

Depuis 2021, le site a reçu la certification EcoVadis niveau Gold.



**2012**

CRÉATION DU SITE

**50**

COLLABORATEURS

**6**

LIGNES DE PRODUCTION  
COSMÉTIQUE LIQUIDE ET SOLIDE

**1**

SERVICE DE  
TAMPOGRAPHIE



## Gilbert Production Plouédern



### Site de Plouédern

Spécialisé dans la production de produits de cosmétiques et d'hygiène, le site de Plouédern (Finistère) emploie 86 collaborateurs.

Inauguré en janvier 2016, ce site fait partie des plus récents du Groupe et est doté des dernières technologies du marché. S'étendant sur plus de 6500 m<sup>2</sup> dont 2000 m<sup>2</sup> de stockage, il abrite

notamment une plateforme de fabrication équipée de différentes cuves sous vide et atmosphérique permettant le mélange et l'émulsification des productions.

La diversité de ses équipements permet la production de volumes très variés parfaitement adaptés aux activités de sous-traitance du Groupe, allant des petites séries (100 kg) aux grandes séries (5 tonnes).

Tous types de produits de cosmétique et de bien-être y sont fabriqués : savon liquide, gel douche, lait corporel, liniment, lotion, crème, argile, aromathérapie... dans le plus grand respect des standards de qualité et environnementaux.

Son atelier de sérigraphie permet une personnalisation fine et qualitative des produits fabriqués.

Depuis 2021, le site a été certifié EcoVadis au niveau Silver.



**2016**

CRÉATION  
DU SITE

**90**

COLLABORATEURS

**4**

LIGNES DE PRODUCTION  
COSMÉTIQUE LIQUIDE

**1**

LIGNE DE  
SÉRIGRAPHIE

Gilbert,  
un leader mondial



**2<sup>ÈME</sup>**  
MONDIAL

PLUS D'**1,5**  
**MILLIARD**  
D'UNIDOSES PRODUITES  
CHAQUE ANNÉE EN NORMANDIE



## Notre présence internationale

### Un Groupe normand au rayonnement international

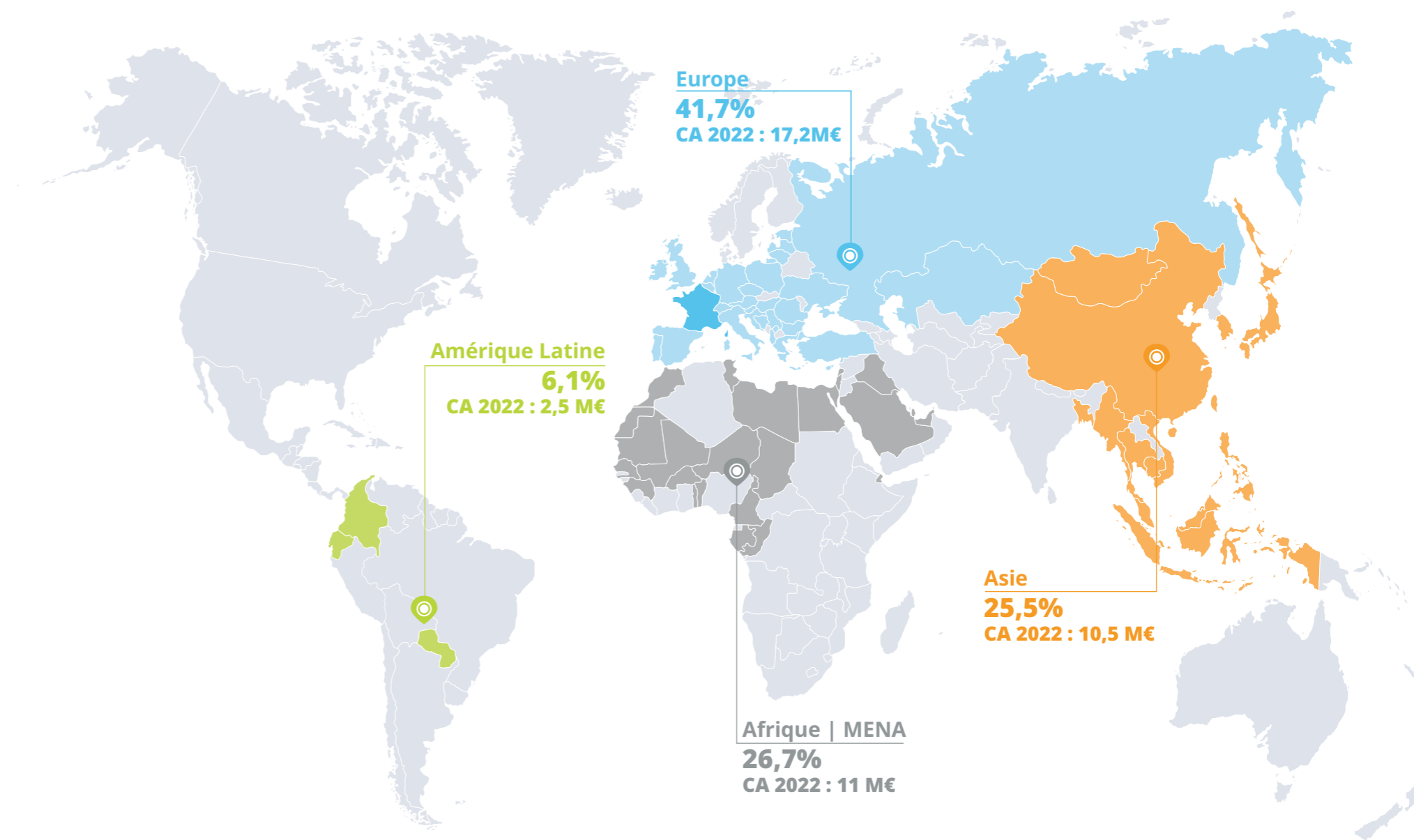
L'activité internationale représente aujourd'hui environ **30% du chiffre d'affaires du Groupe** qui recherche sans cesse de nouveaux partenaires et distributeurs à l'étranger.

Gilbert possède une équipe de spécialistes par zone géographique pour développer et adapter l'offre aux besoins des marchés, à leur culture, à la législation et au circuit de distribution propre à chaque pays.

Nous nous attachons à créer des partenariats solides avec des sociétés spécialistes et leaders sur leur marché. Il s'agit aussi bien d'acteurs locaux que de multinationales.

Notre stratégie internationale vise à créer de la valeur ajoutée pour nos marques, investir auprès de partenaires locaux, des Business Model adaptés aux marchés et à leur potentiel.

Aujourd'hui, présents à travers 78 pays dans le monde, nous avons pour ambition de renforcer notre position à l'international grâce à une stratégie de filialisation déjà engagée, qui nous permet d'être au cœur des marchés étrangers pour mieux appréhender les besoins et proposer un accompagnement personnalisé.





# Nos activités



## La santé : au cœur de notre mission

Depuis la création de l'emplâtre à découper Feuille de Saule en 1904, les Laboratoires Gilbert puisent au cœur de la nature les actifs les plus concentrés pour offrir des solutions de santé les plus efficaces et les plus respectueuses possibles de la physiologie humaine.

### Grandir en confiance

L'arrivée d'un enfant est toujours un moment fort, rempli d'émotion. Les Laboratoires Gilbert souhaitent accompagner les parents lors de ces formidables instants et ont fait du monde du bébé leur axe de développement prioritaire. Nous sommes aujourd'hui N°1 de l'univers bébé en pharmacie française\*, grâce à des produits parfaitement adaptés à la physiologie des nourrissons, garantissant une innocuité totale, avec pour seul objectif d'aider les êtres les plus fragiles à bien grandir et à traverser les premiers mois et années de sa vie en toute sérénité.

Ainsi, Les Laboratoires Gilbert apportent des réponses aux besoins fondamentaux du nourrisson, pour aider bébé à grandir en toute confiance et prendre soin de sa peau fragile.

- **Respirer** : sérum physiologique, mouche bébé
- **Boire et manger** : laits infantiles tenant compte de la physiologie du nourrisson, biberons...
- **Être propre** : le liniment oléo-calcaire (soin pour le change nettoyant et protecteur)

- **Être apaisé, bien dormir** : gel de poussée dentaire naturel, sucettes...

### Les indispensables du quotidien pour des petits tracas de santé

Les Laboratoires Gilbert proposent également une large gamme de solutions adaptées aux problématiques d'ordre respiratoire, ORL ou ophtalmologique pour toute la famille.

Notre mission est de développer des gammes de produits qui accompagnent au quotidien les consommateurs dans leur recherche de mieux-être et d'amélioration de leur capital santé. Nous avons développé des expertises dans de nombreux domaines couvrant ainsi la plupart des besoins de la pharmacie familiale.

Nos produits sont conçus sur 3 principes fondamentaux : **innocuité, efficacité et accessibilité** et sont distribués en pharmacies par des professionnels de santé.

### Une autre vision de la santé

Précurseurs de l'aromathérapie Biologique avec Le Comptoir Aroma, les Laboratoires Gilbert ont renforcé leur expertise avec le développement de médicaments homéopathiques.

Depuis près de 15 ans, nos produits accompagnent, chaque jour, toutes les familles qui ont fait le choix d'une autre approche pour leur santé et leur bien-être.



## Notre expertise pharmaceutique au service de votre bien-être

Créateurs de produits cosmétiques depuis 1986, chacune de nos marques répond à des besoins précis et est développée avec une approche responsable et durable.

Nos produits sont conçus sur 3 principes fondamentaux :

### Tolérance | Innocuité | Efficacité

Depuis plus de 50 ans, nous sélectionnons les actifs les plus purs et les plus essentiels pour concevoir des produits de beauté et d'hygiène destinés à toute la famille et pour tous les types de peaux.

Notre engagement pour une cosmétique responsable et durable se retrouve dès la sélection des ingrédients et jusqu'à l'assemblage final : les formules des produits de nos marques cosmétiques privilégient l'emploi d'ingrédients d'origine végétale et de minéraux actifs.

Notre gamme de dermo-cosmétique Neutraderm est par exemple développée grâce à notre **complexe breveté Active Oligo Skin**, un actif issu de la mer d'Iroise et fortement concentré en minéraux et oligo-éléments, qui contribuent à restaurer les peaux les plus sensibles.

Le résultat ? Des produits respectueux de la physiologie humaine et économes en ressources naturelles qui accompagnent nos consommateurs dans leur quotidien.





# HOSPITALIER & COLLECTIVITÉS

La confiance quotidienne de  
**+ de 2 300**  
établissements de santé (publics et privés)

Des établissements prestigieux soignent quotidiennement avec les produits des Laboratoires Gilbert : les hôpitaux de l'AP-HP (Assistance Publique des Hôpitaux de Paris), de l'Armée française, les hôpitaux civils de Lyon, ceux de l'AP-HM (Assistance Publique des Hôpitaux de Marseille), ... De plus en plus d'EHPAD (Établissement d'Hébergement pour Personnes Âgées Dépendantes) ou de collectivités locales et territoriales référencent également nos produits pour répondre à leurs besoins spécifiques.

Que ce soit pour l'hygiène, l'antisepsie ou les soins cutanés, nos produits trouvent leur utilisation dans les services de médecine et de chirurgie : déterision du champ opératoire, désinfection avant pose de cathéters ou bien encore soin des plaies.

Afin d'être toujours au plus proche des besoins des patients et des soignants, nous sommes présents sur de nombreux congrès nationaux ou régionaux : congrès de la SFHH (Société Française d'Hygiène Hospitalière), les journées régionales de formation d'hygiène, les journées de formation des associations régionales de pharmaciens hospitaliers, ...

Grâce au savoir-faire des Laboratoires Gilbert, ce sont des milliers de médicaments, dispositifs médicaux ou biocides qui accompagnent chaque jour les gestes des personnels hospitaliers.



Chaque année, ce sont près de  
**64 MILLIONS D'UNIDOSES DES LABORATOIRES GILBERT**  
qui sont utilisées pour réaliser des soins de santé

Chaque minute,  
**+ 120 GESTES PROFESSIONNELS**  
sont réalisés avec nos unidoses



## FAÇONNAGE

Depuis 50 ans, Gilbert développe des activités de **sous-traitance pharmaceutique et cosmétique made in France**. Nous mettons notre expérience dans les domaines pharmaceutique et cosmétique à profit des indépendants, des start-ups, des laboratoires et des grands groupes du marché pour les accompagner dans le développement et la mise en oeuvre de leurs projets, dans le plus grand respect des normes d'hygiène et de qualité, conformément aux Bonnes Pratiques de Fabrication (BPF) et aux normes en vigueur en France. Nos équipes accompagnent chaque projet de manière dédiée avec une approche sur mesure : de la conception à la fabrication, jusqu'au conditionnement.

**C·D·M·O**  
Contract Development and Manufacturing Organization

Made in France

En tant que façonnier pharmaceutique, nous concevons et fabriquons plus de 500 références produits pour le compte de 50 clients tiers et partenaires. Notre capacité de production et nos infrastructures industrielles nous permettent de délivrer plus de 750 millions de produits par an.

Notre approche ne se limite pas à la production, elle englobe tout un savoir-faire : qualité, réglementaire, conditionnement pharmaceutique, et même la livraison dans le réseau du client.

Spécialistes du conditionnement en unidoses 100% stériles sans conservateur, nous maîtrisons parfaitement la technologie Blow Fill Seal (BFS) via nos lignes de production Bottelpack®. Celles-ci assurent

un rendement jusqu'à 20 000 doses par heure sous différents formats : 1, 2, 5, 10, 20 et 50 ml.

Le Groupe est également en capacité de fabriquer des solutions de statuts divers : médicament, dispositif médical, cosmétique, complément alimentaire, biocide...

OTC PHARMA

CA 2022  
16 M€



## Cosmétiques sur mesure

Made in France

Forts de 2 sites de production dédiés à la cosmétique situés en Normandie et en Bretagne, nous mettons à la disposition de nos 120 clients partenaires un accompagnement complet.

Nous maîtrisons la formulation et la fabrication d'un grand nombre de galéniques (crème, baume, stick, gel, lotion, huile, savon solide, shampoing...) et proposons des solutions à travers un large éventail de formules conventionnelles ou bio, en accord avec les tendances actuelles. Nos savoir-faire métiers nous permettent de transformer le projet cosmétique de

nos clients en réalité tangible, dans un véritable esprit de partenariat.

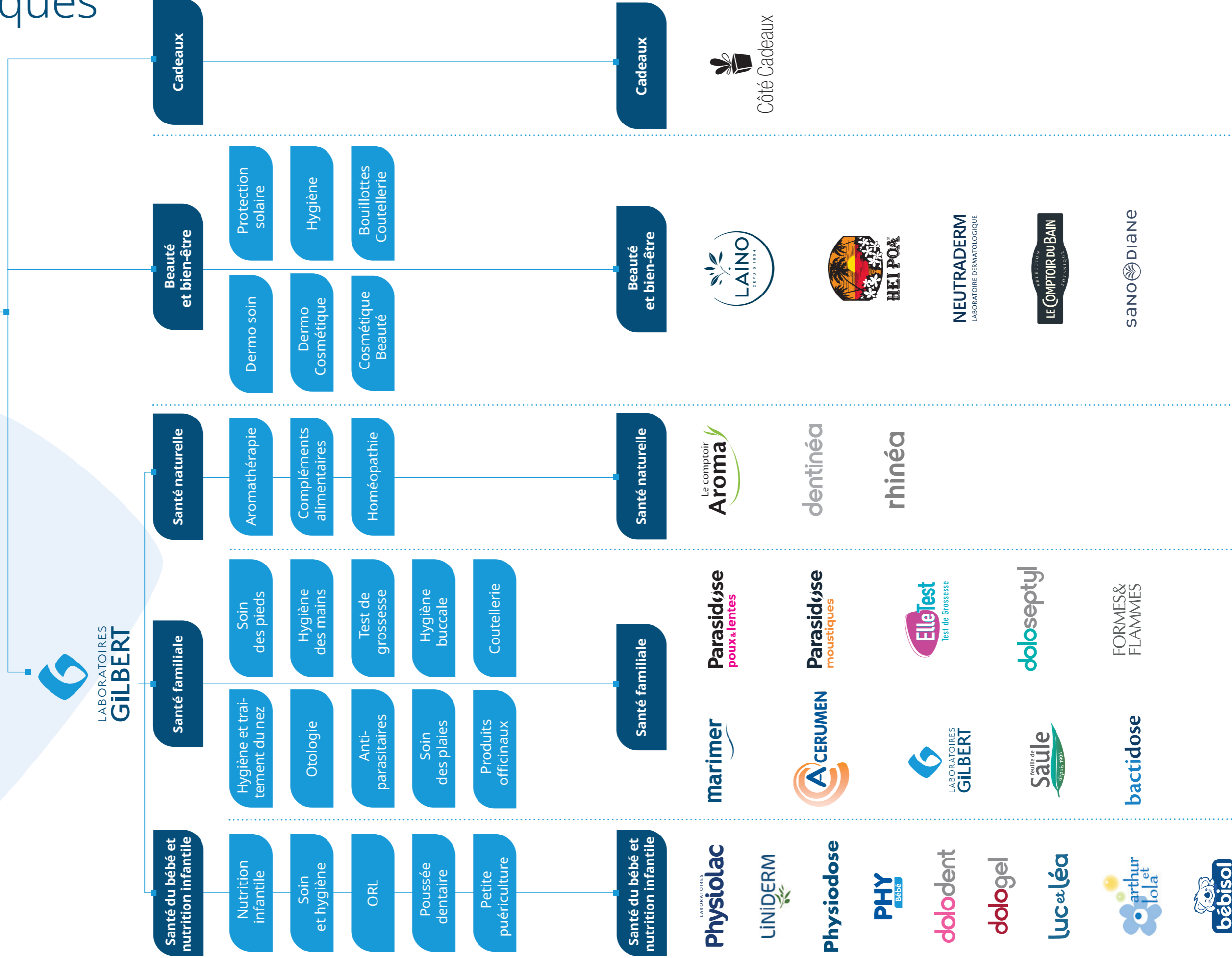
COSMÉTIQUE

CA 2022  
22 M€



# GILBERT

## Nos marques



# LA GOUVERNANCE





# La Gouvernance

## Un actionnariat 100% familial

### Le Conseil d'Administration

Composé de cinq membres et présidé par Cédric Batteur, il détermine les orientations de l'activité du Groupe et veille à leur mise en œuvre. Il assure le contrôle permanent de la gestion de l'entreprise menée par la Direction Générale, l'examen régulier des comptes et de tous les projets et investissements significatifs.

### La Direction Générale

La Direction Générale du Groupe est assumée par Pierre-Éric Dauxerre. Sa mission est d'assurer la direction stratégique et opérationnelle de Gilbert. Il est assisté par un Directeur Général délégué et deux Directeurs Généraux adjoints et s'appuie sur un comité de Direction Groupe. La Direction Générale rend compte de ses choix stratégiques et résultats au Conseil d'Administration.

### Le comité de Direction Groupe

Il est composé de huit membres qui collaborent étroitement et prennent leurs décisions de manière collégiale. Ce fonctionnement favorise la réflexion commune et le travail en équipe. Que ce soit pour la vision long terme ou les besoins opérationnels, les échanges entre les membres du comité de Direction sont fréquents, ce qui permet d'atteindre un niveau de réactivité élevé dans la prise de décision.

### Le comité de pilotage RSE

Un comité de pilotage RSE, composé de profils variés et aux postes stratégiques du Groupe, a été constitué. Ce comité est chargé de piloter la stratégie RSE, de la déployer à tous les niveaux et de sensibiliser l'ensemble des collaborateurs à la démarche. Sa mission est de stimuler et fédérer les initiatives RSE menées dans l'ensemble des entités.

Gilbert a souhaité, dès le lancement de cette démarche, intégrer dans ses feuilles de route 2020, 2021 et 2022 ses engagements RSE permettant d'impliquer l'ensemble des collaborateurs à une démarche intégrée à la stratégie Gilbert.

## Éthique des affaires et conformité

S'assurer du respect des règles éthiques et des réglementations en vigueur passe avant tout par la sensibilisation, l'information et la formation de nos collaborateurs.

### Loi Sapin II

Sous l'impulsion de la Direction Générale, l'ensemble des sociétés Gilbert a déployé les dispositifs visant à prévenir et à détecter les faits de corruption et de trafic d'influence conformément aux exigences de la loi Sapin II du 9 décembre 2016. Une équipe conformité Sapin II a été mise en place. Elle comprend notamment le juridique, la finance et les ressources humaines. Dans ce cadre, il a été mis en place des codes de conduite, une cartographie des risques ainsi qu'une procédure d'alerte disponibles sur notre intranet pour l'ensemble des collaborateurs.

En 2022, de nouveaux relais conformités au sein des différentes sociétés, sites et services ont été définis afin de déployer de manière plus agile l'ensemble des dispositifs.

**L'objectif de 2023 est de mettre en place les formations et réunions de travail avec l'ensemble des relais conformités permettant la mise à jour de la cartographie des risques, ainsi que de sensibiliser l'ensemble des collaborateurs avec un nouveau module de e-learning.**

### Loi sur la transparence des liens d'intérêt

Gilbert respecte ses obligations réglementaires et publie ses liens d'intérêt avec les acteurs de santé sur le site dédié [www.transparence.sante.gouv.fr](http://www.transparence.sante.gouv.fr).

0

MISE EN CAUSE  
DANS UNE AFFAIRE  
DE CORRUPTION

### Protection des données à caractère personnel

La protection des données à caractère personnel et de la vie privée est essentielle pour Gilbert, qui se conforme à la réglementation en vigueur, notamment le Règlement (UE) n° 216/679 du 27 avril 2016 relatif à la protection des données à caractère personnel (RGPD). Ces données sont traitées avec un niveau approprié de sécurité et de confidentialité notamment via la mise en place de mesures techniques et organisationnelles ainsi que de formations adaptées. Un Délégué à la protection des données a été désigné pour mettre en œuvre cette conformité. Une adresse mail spécifique est dédiée à cet effet : [dpo@labogilbert.fr](mailto:dpo@labogilbert.fr). Toute personne désirant modifier ou supprimer ses données personnelles (collaborateurs, clients, fournisseurs...) peut en faire la demande sur cette adresse.



# LA DÉMARCHE RSE





# Notre démarche RSE

## Notre ambition à horizon 2025

En septembre 2020, Gilbert a initié un processus de formalisation et de cadrage de sa démarche de Responsabilité Sociétale d'Entreprise afin que ses engagements soient pleinement intégrés à sa stratégie et partagés avec toutes les parties prenantes (partenaires, clients, consommateurs et collaborateurs). Pour cela, une analyse de la matérialité a été réalisée selon la méthodologie suivante.

### Identification des enjeux

Afin de sélectionner au mieux les enjeux, Gilbert a fait appel à un spécialiste de l'analyse de matérialité qui nous a proposé, au vu de nos activités et de nos spécificités, une liste basée sur l'étude documentaire, les référentiels RSE opposables et de benchmark. Cette liste a par la suite été ajustée et validée avec l'ensemble de comité de pilotage.

### Identification et consultation des parties prenantes

Afin de pouvoir dialoguer avec les parties prenantes internes et externes sur les enjeux sélectionnés, une analyse de matérialité a été réalisée afin d'identifier et de prioriser les enjeux ainsi que la stratégie à mettre en place et à déployer par l'entreprise jusqu'en 2025.

### Matérialité des enjeux

La consultation des parties prenantes a donné lieu à une cotation quantitative des enjeux, ce qui a permis de les hiérarchiser en termes d'importance et d'attente des parties prenantes. L'analyse des écarts de perception entre l'interne et l'externe a ensuite permis de prioriser les champs d'engagements et domaines d'actions en vue de la construction de la stratégie.

### Évaluation des enjeux

La performance de Gilbert sur les enjeux identifiés a fait l'objet d'une évaluation croisée, selon deux angles d'analyse :

- **La performance perçue** : la consultation des parties prenantes a donné lieu à une cotation quantitative des enjeux visant à évaluer la performance perçue par l'interne et l'externe.
- **La performance dite PDR** (Politique/Déploiement/Résultats) : l'étude du fond documentaire et les entretiens avec les parties prenantes internes ont permis d'arriver à une évaluation objectivée des enjeux en fonction de l'existence d'engagements formalisés (P), d'actions et de bonnes pratiques (D) et de résultats et performances suivis et communiqués par l'entreprise (R).

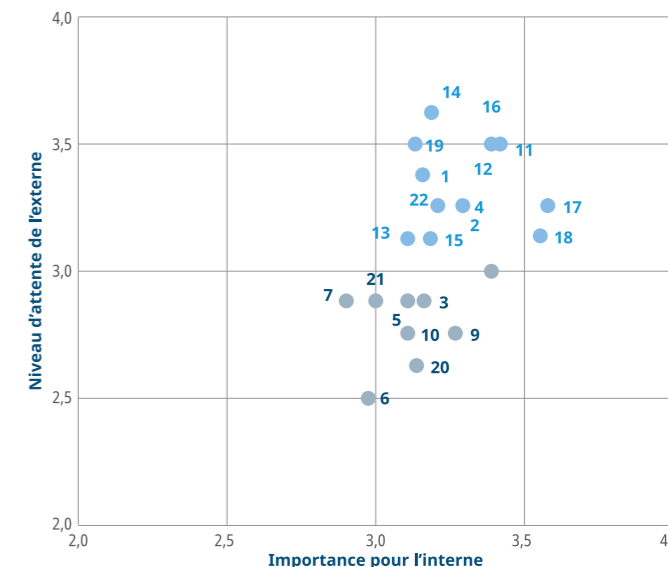
L'analyse des écarts entre la performance perçue et la performance PDR permet de prioriser les recommandations et typologies d'actions en vue de l'élaboration du plan d'actions.

### Sélection des piliers et enjeux

La sélection des enjeux s'est faite en croisant les données de la consultation et de l'évaluation des enjeux. Ces données ont été présentées

au comité de pilotage, qui a sélectionné les enjeux à inclure à la démarche RSE.

Douze enjeux identifiés comme prioritaires sont répartis dans quatre piliers et intégrés dans notre stratégie d'entreprise. Ces enjeux sont détaillés au sein du présent rapport et constituent un dialogue avec nos parties prenantes.



## La stratégie RSE 2021-2025

(Responsabilité Sociétale de l'Entreprise)

**4** PILIERS | **12** ENGAGEMENTS

- 1• Améliorer la qualité de vie et le bien-être de nos collaborateurs
- 2• Développer notre culture sécurité
- 3• Développer l'épanouissement professionnel et les compétences de nos collaborateurs
- 4• Favoriser la diversité et renforcer l'équité



- 11• Engager nos fournisseurs dans notre démarche RSE
- 12• Nous impliquer dans les enjeux économiques et sociaux locaux

- 5• Mieux informer nos consommateurs sur la qualité de nos produits
- 6• Concevoir des produits plus responsables et préserver la biodiversité
- 7• Communiquer de manière transparente sur notre politique RSE

- 8• Diminuer notre empreinte carbone
- 9• Agir sur l'énergie et préserver la qualité de l'eau
- 10• Diminuer nos déchets, notamment plastiques



### Lien avec les 17 Objectifs de Développement Durable (ODD)

En septembre 2015, les 193 pays membres des Nations Unies ont adopté **17 ODD** définissant ainsi les priorités et aspirations mondiales en matière de développement social/sociétal, environnemental et économique d'ici 2030.

## OBJECTIFS DE DÉVELOPPEMENT DURABLE



### La RSE au sein de Gilbert

**Agir pour les causes où nous sommes susceptibles d'être les plus utiles et d'avoir le plus d'impact**, tel est le fondement de notre engagement stratégique de RSE et de contribution aux objectifs du développement durable constitutifs de l'Agenda 2030.

Afin de piloter et structurer notre démarche RSE dans la durée, un comité de pilotage RSE, composé de profils variés et de postes stratégiques du Groupe, a été constitué. Ce comité est chargé de piloter la stratégie RSE, de la déployer à tous les niveaux et de sensibiliser l'ensemble des collaborateurs à la démarche. Sa mission est de stimuler et fédérer les initiatives RSE menées dans l'ensemble des entités.

Pour aller encore plus loin dans les démarches,

#### Composition du comité de pilotage RSE

- Direction Générale
- Administratif et Financier
- Ressources Humaines
- Communication
- Innovation et Développement
- Hygiène, Sécurité et Environnement
- Affaires Réglementaires et RSE

Gilbert a mis en place en 2022, deux comités dédiés à la qualité de vie et condition de travail ainsi qu'à l'énergie. Les champs d'action et de responsabilité de ces deux comités seront détaillés dans ce rapport.





# PILIER

## COLLABORATEURS



**Donner les moyens  
à nos collaborateurs  
de s'épanouir**







## Donner les moyens à nos collaborateurs de s'épanouir

L'activité de Gilbert est rendue possible grâce aux femmes et aux hommes qui participent au quotidien à l'activité. Gilbert s'engage donc à mettre en œuvre les moyens nécessaires pour être un employeur engagé et inclusif.

Gilbert comptabilise au 31 décembre 2022, **872 collaborateurs** toutes sociétés confondues pour les contrats de type CDI, CDD et alternance.

Sur la période de couverture 2021-2022, toutes sociétés confondues :

- au moins **95%** des collaborateurs sont en contrat à durée indéterminée,
- au moins **15%** des collaborateurs sont en activité partielle\* suite à une demande exprimée de leur part.

Répartition du nombre de collaborateurs par société

	2020	2021	2022
<b>Total des effectifs Gilbert au 31/12 de l'année**</b>	<b>984</b>	<b>944</b>	<b>872</b>
Société Laboratoires Gilbert	492	481	455
Société Gilbert Production Falaise	46	53	62
Société Gilbert Production Plouédern	98	89	86
Société Gilbert Développement	252	233	186
Société Gilbert Services	41	40	37
Société Gilbert Holding	55	48	46

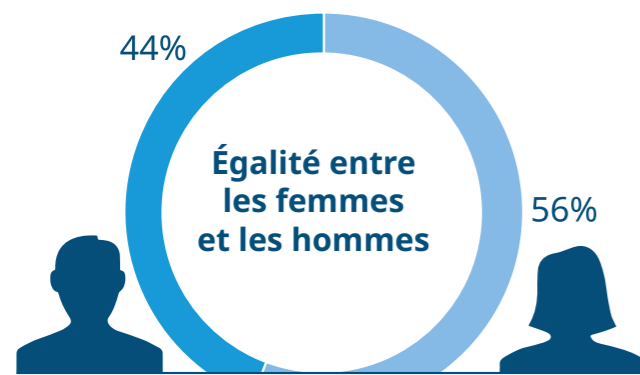
\*Pas de temps partiel imposé autre que pour les équipes de suppléance travaillant les weekends. Dans tous les autres cas, il ne s'agit que de temps partiel choisi (congés parentaux d'éducation, pour convenance personnelle) ou de temps partiels thérapeutiques.

\*\*Les sociétés LG Homéo, Laboratoires Gilbert Cosmétiques, Océan Terre Biotechnologie n'ont pas de collaborateurs.





## FAVORISER LA DIVERSITÉ ET RENFORCER L'ÉQUITÉ



Répartition Femmes-Hommes en 2022

La part des collaboratrices est supérieure à la part des collaborateurs au sein de Gilbert. Néanmoins cette répartition n'est pas égale selon les différentes sociétés. En effet, les Laboratoires Gilbert comptent 45,9% de collaboratrices et Gilbert Services 29,7%. La société dont la part de femmes est la plus importante est Gilbert Holding avec 82,6%.

### Index égalité professionnelle femmes-hommes\*

	2020	2021	2022
Société Laboratoires Gilbert	83/100	84/100	89/100
Société Gilbert Production Falaise	NA	Non calculable	Non calculable
Société Gilbert Production Plouédern	90/100	90/100	71/100
Société Gilbert Développement	92/100	97/100	97/100

Les deux entités légales Gilbert Services et Gilbert Holding comportant moins de 50 collaborateurs ne sont pas soumises au calcul de leur index.

Dans le cadre de « l'index égalité professionnelle femmes-hommes » portant sur des indicateurs tels que les écarts de rémunération par groupe, les promotions, les augmentations annuelles et le nombre de femmes, parmi les

dix plus hautes rémunérations, l'ensemble des sociétés devant calculer cet index obtient une note supérieure à **75/100**.

Un plan d'action est mis en place annuellement même si nous sommes au dessus de 75/100.

### Répartition des âges



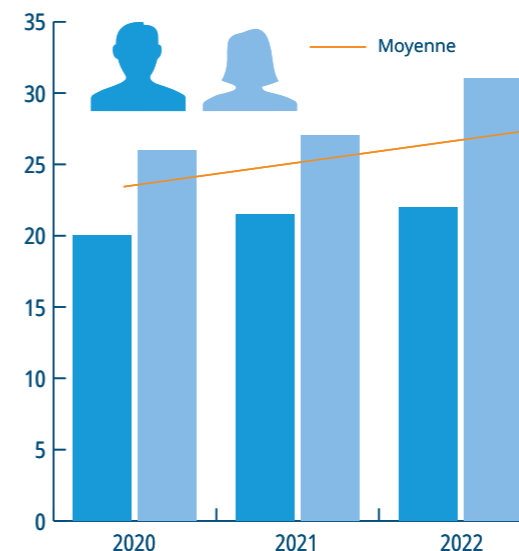
Pyramides des âges

La répartition est homogène sur l'ensemble des collaborateurs avec 28% qui ont moins de 35 ans, 45% qui ont entre 35 et 49 ans, 27% qui ont plus de 49 ans. L'âge moyen d'une femme est

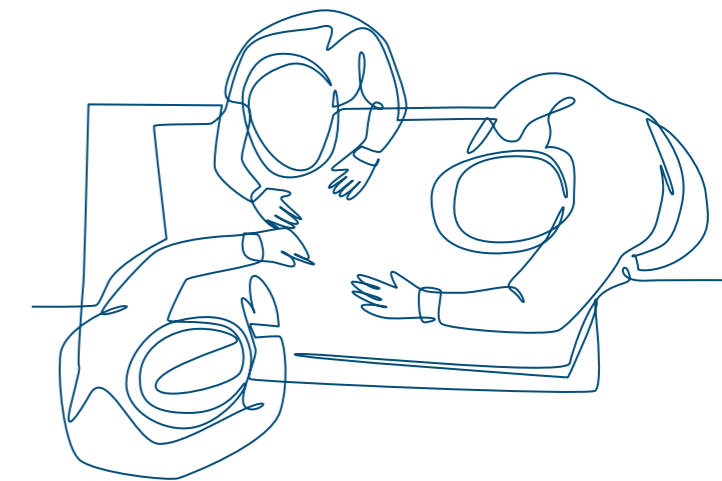
légèrement plus élevé que celui d'un homme : 42 ans et 1 mois pour les femmes contre de 41 ans et 5 mois pour les hommes.

\*La moyenne nationale est de 86 sur 100 en 2022, 85 sur 100 en 2021 et 84 sur 100 en 2020

### Taux d'ancienneté



Évolution du taux d'ancienneté (> 15 ans)



Le taux d'ancienneté (plus de 15 ans) s'élève à **+ de 20%**. Cet indicateur est en légère évolution sur les 3 dernières années impliquant une fidélité des collaborateurs Gilbert.

### Taux de turnover

En France, selon une étude de l'INSEE<sup>(1)</sup> datant de 2021, le taux de rotation moyen s'élève à 15%, tous secteurs d'activités confondus. Gilbert comptabilise, sur l'année 2022, un taux de turnover de **12,42%**. Ce taux n'est pas identique entre les différentes sociétés. Par exemple, Gilbert Holding comptabilise un

taux de turnover de 7,29% contrairement à Gilbert Production Falaise qui comptabilise un taux de 20,75%. Il est cependant à noter que le taux turnover est nettement plus important pour la tranche d'âge inférieure à 24 ans, allant jusqu'à 4,5 fois plus.

### Collaborateurs en situation de handicap

Gilbert souhaite mieux accompagner les personnes qui ont besoin d'aide pour engager une démarche volontaire de reconnaissance de la qualité de travailleur handicapé (RQTH) et mettre en place les dispositifs nécessaires pour compenser leur handicap.

Pour cela, le référent des Ressources Humaines (RH), en lien avec le LEEM de l'industrie pharmaceutique, accompagne l'ensemble des collaborateurs en faisant la demande pour l'aménagement du poste de travail ainsi que pour une mise en place d'une demande de subvention.

2020	2021	2022
30	27	29

Nombre de personnes en situation de handicap

Au 31 décembre 2022, le taux d'emploi en matière de handicap était de **3,3%**.

Il est à souligner également que Gilbert travaille depuis de nombreuses années avec le secteur protégé et adapté (établissements EA et ESAT<sup>(2)</sup>). La société Gilbert Production

Falaise a intégré directement dans ses locaux un ESAT comprenant **20** personnes. Quant aux Laboratoires Gilbert, un service de 2 personnes est exclusivement dédié à la préparation des commandes pour les envois en ESAT.

<sup>(1)</sup><https://www.insee.fr/fr/statistiques/6210275>. <sup>(2)</sup><http://apf-entreprises.fr/notre-reseau/secteur-du-travail-protège-et-adapte-stpa> » établissements EA et ESAT.





### Ouverture à l'alternance

Chaque année, Gilbert encourage le recrutement de jeunes en apprentissage. En effet, ce système permet aux étudiants de découvrir les réalités du métier et se forger une expérience

concrète aux côtés de nos équipes. Le but est d'accompagner au mieux ces futurs collaborateurs et ainsi de s'inscrire dans une relation gagnant-gagnant durable.

	2020	2021	2022
<b>Nombre d'alternants</b>	<b>15</b>	<b>13</b>	<b>8</b>
Nombre d'alternants dont le centre de formation est situé dans le département d'implantation de la société	11	11	5

Il est également important pour Gilbert de faire appel, quand cela est possible, au centre de formation situé dans le département d'im-

plantation pour faciliter le quotidien et le futur de l'alternant.

### DÉVELOPPER L'ÉPANOUISSEMENT PROFESSIONNEL ET LES COMPÉTENCES DE NOS COLLABORATEURS

Face aux enjeux de ses marchés, toujours plus compétitifs, plus réglementés et plus spécialisés, Gilbert a adopté ces dernières années une politique de renforcement de ses talents destinée à accélérer sa transformation, ses capacités de production et ses ventes dans un environnement de plus en plus multicanal et international.

Notre volonté d'investissement en formation, tant interne qu'externe, est au cœur de notre politique RH. Les plans de développement des compétences font chaque année partie des vecteurs d'enrichissement des collaborateurs et des postes de travail tant pour les projets structurants de l'entreprise que pour les évolutions réglementaires et techniques des métiers. Ces plans ont vocation à se développer de façon pluriannuelle.

### Favoriser une croissance et des emplois durables

	2020	2021	2022
<b>Nombre total d'heure de formation</b>	<b>53 077</b>	<b>33 303</b>	<b>45 793</b>
Nombre de collaborateurs formés	2 851	3 586	2 723
Nombre moyen d'heures de formation par salarié	55,56	28,42	43,47
<b>Part de la masse salariale dédiée à la formation</b>	<b>0,52%</b>	<b>0,98%</b>	<b>0,89%</b>

### La formation, un capital pour l'avenir

Anticiper les évolutions de nos métiers est fondamental pour que nos collaborateurs puissent se projeter dans un futur partagé.

Pour cela, un plan de développement des compétences est fixé annuellement pour répondre aux besoins individuels et collectifs en phase avec les projets structurants de l'entreprise, les évolutions réglementaires et techniques des métiers.

Ce plan est destiné aux collaborateurs tout au long de leur parcours professionnel. En interne ou par le biais d'intervenants externes, elle permet de renforcer un savoir, de mettre à jour ses connaissances ou de développer de nouvelles compétences.

### Des méthodes pédagogiques innovantes

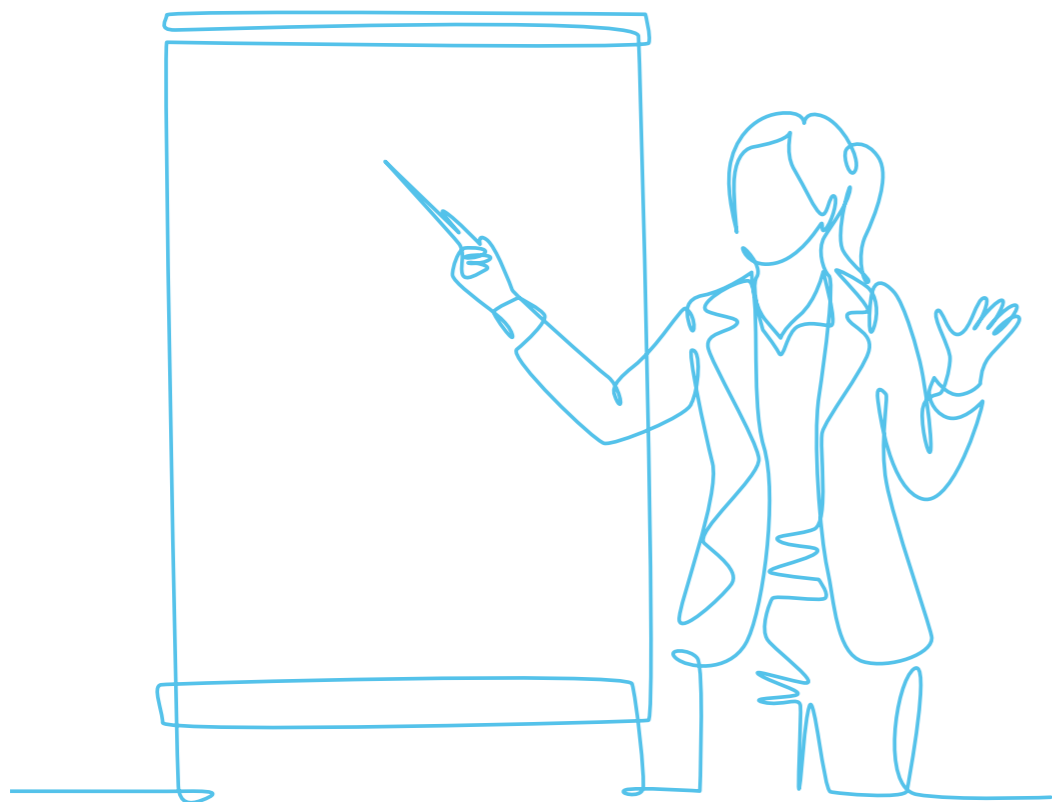
Gilbert affirme sa volonté d'innovation en matière de formation par le recours à des méthodes pédagogiques digitales telles que l'utilisation de plateformes e-learning, de classes virtuelles, de coachings ou de toute nouvelle technologie pédagogique bénéfique pour nos collaborateurs.

### L'accueil des nouveaux collaborateurs

Dès l'accueil d'un collaborateur, un parcours d'intégration est mis en place. Un ensemble des sessions de formation collectives ainsi que des accompagnements individuels sont construits spécifiquement en fonction de la nature du poste ou du profil du collaborateur comme par exemple : les bonnes pratiques de fabrication, les exigences du système informatique, la visite des sites, la formation aux statuts réglementaires. Un ou plusieurs tuteurs lui sont attirés, permettant au nouveau collaborateur d'être formé sur ses différentes missions. Un parrain peut également lui être assigné pour l'accompagner dans sa découverte de l'entreprise.

### Le renforcement des compétences managériales

Pour les nouveaux managers comme pour les managers confirmés, des formations et des accompagnements sont définis et mis en œuvre afin de permettre à chaque manager d'acquérir les compétences clés du management ou bien de les renforcer. Cette action est stratégique dans le sens où ce sont les managers qui impulsent la dynamique de travail, relayent les attentes de l'entreprise et veillent à la prévention des risques psychosociaux auprès des équipes sur le terrain.



## DÉVELOPPER NOTRE CULTURE SÉCURITÉ

### Accroître la sécurité des collaborateurs

	2020	2021	2022
<b>Nombre d'accidents du travail</b>	<b>33</b>	<b>20</b>	<b>31</b>
TF <sup>(1)</sup> (Taux de fréquence des accidents du travail)	-	14,1	20,89
TG <sup>(2)</sup> (Taux de gravité des accidents du travail)	0,6	0,3	0,263

Le nombre d'accidents du travail en 2022 est quasiment similaire à celui de référence de 2020. L'année 2021 a subi une activité partielle et cela a probablement eu comme conséquence directe une diminution des accidents de travail sur cette période.

Néanmoins, la méthodologie de calcul, quant à elle, a changé en 2021. C'est pour cette raison

que l'indicateur n'est pas précisé pour 2020.

Le taux de gravité a nettement diminué sur les 3 dernières années suite à la mise en place de plans d'actions spécifiques comme le plan réduction du risque machine qui est l'une des principales causes d'accident ces dernières années.

**70%**

**DES ACCIDENTS SURVENUS EN 2022 PROVIENNENT DE CAUSES LIÉES AUX CHUTES DE PLAIN-PIED ET HAUTEUR AINSI QU'AUX RISQUES DE MANUTENTION MANUELLES (À PARTS ÉGALES).**

	2020	2021	2022
Plus faible nombre de jours record sans accident du travail (AT)	82	128	96
Plus fort nombre de jours record sans accident du travail (AT)	328	450	450

Le nombre de jours record sans AT est calculé pour chacune des sociétés et sites. Il est important de noter que depuis 2 années consécutives le plus fort nombre de jours record

sans AT est de **450** jours versus **96** pour le plus faible nombre de jours record sans AT. Cette différence est en partie due à la composition des équipes liée aux risques divers et variés.

### Un plan de prévention

Au-delà d'une obligation réglementaire, Gilbert souhaite inscrire, dans une logique de responsabilité sociale des entreprises, la prévention des risques professionnels sur la santé des

collaborateurs visant à réduire les risques d'accidents du travail et de maladies professionnelles et à en limiter les conséquences humaines, sociales et économiques.

<sup>(1)</sup>Le taux de fréquence retenu est basé sur la réglementation française et se définit comme le nombre d'accidents du travail ayant occasionné au minimum un jour d'arrêt divisé par le nombre d'heures travaillées multiplié par un million.

<sup>(2)</sup>Le taux de gravité retenu est basé sur la réglementation française et se définit comme le nombre de jours perdus suite à accidents du travail ayant occasionné au minimum un jour d'arrêt divisé par le nombre d'heures travaillées multiplié par un millier.





Ce souhait s'inscrit dans démarche d'évaluation des risques par la mise en place de plans d'actions visant à réduire le nombre d'accidents du travail tels que :

- La mise à disposition de fiches OUF d'un risque lié à la santé et à la sécurité au travail,

- L'investissement dans des équipements visant à améliorer l'ergonomie et les conditions de travail,
- La formation du personnel en matière de sécurité,
- L'audit sur site hebdomadaire.

Notre objectif est de diminuer de 50% par an les accidents du travail.

### Une fiche OUF indispensable

Gilbert a créé en 2013 la fiche OUF. Celle-ci permet à l'ensemble des collaborateurs identifiant un risque potentiel ou réel, liés à la santé et à la sécurité au travail, de le remonter afin de proposer une solution permettant de diminuer ou d'éliminer le risque.

Le service Hygiène Sécurité et Environnement (HSE) traite les fiches OUF de 6 sites différents sur les 3 sociétés : Laboratoires Gilbert sur Hérouville-Saint-Clair (pour les sites : Dubna, De Gaulle, Haut Crépon, Cambridge et Lavoisier) ainsi que pour Gilbert Production Falaise et Gilbert Production Plouédern.

Une fois tous les trois mois, un comité HSE est organisé avec la Direction pendant lequel les fiches sont exposées une par une. Après accord

de chaque membre du comité, les solutions sont validées et mises en place.

Une diminution significative d'ouverture de fiches OUF est à constater suite à l'intégration des animateurs HSE lors des rituels hebdomadaires depuis 2021. Leur intégration a permis une meilleure réactivité et une clôture pratiquement immédiate d'actions lorsque cela est possible.

Afin d'avoir un système de prévention efficace, le nombre de remontées terrain (fiches OUF, accident bénin, accident du travail) devrait suivre la logique de la pyramide de Bird, soit pour un accident de travail, devrait être signalé 10 fois plus d'accidents bénins et minimum 30 fois plus de presque-accident (fiche OUF).

	2020	2021	2022
Nombre de fiches OUF créées	242	171	117
Nombre de fiches OUF clôturées	240	144	70

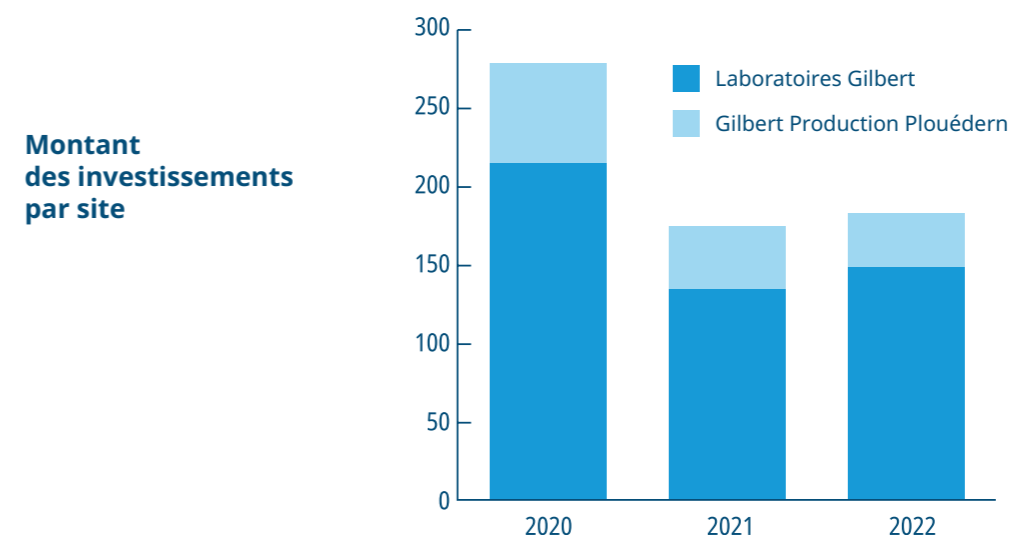
### Des investissements pour améliorer les conditions de travail

Gilbert investit, depuis plusieurs années, une part toujours plus importante de son budget pour améliorer les conditions de travail des collaborateurs.

Ces investissements concernent notamment la commande d'équipements de protection individuels spécifiques, l'aménagement du poste de sécurité, la mise en place d'actions provenant des fiches OUF ainsi que l'amélioration de la prévention incendie.

En 2022, on peut notamment noter :

- Laboratoires Gilbert : moyens de manutention (transpalette haute levée automatique, table élévatoires, basculeur) > 11 K€
- Gilbert Production Plouédern : moyens de manutention (transpalettes) > 19 k€.



### Des audits terrain hebdomadaires

Les animateurs HSE réalisent de manière bimensuelle (minimum) avec un représentant de chaque site, un audit selon des critères définis.

L'objectif des audits terrains est d'obtenir un pourcentage de conformité supérieur à **85%**.

### Le pilotage du management de la performance

Gilbert a mis en place fin 2022 une solution digitale permettant un pilotage du management de la performance industrielle. Elle permet de fluidifier la communication d'informations et d'indicateurs de pilotage entre les équipes de production d'une même ligne mais aussi entre équipes métiers (techniques, HSE) et pour tous les niveaux de management, depuis la ligne jusqu'au comité de Direction. De plus, la captation, l'analyse et le rendu ergonomiques des données via cet outil limite fortement la perte

de temps ou d'informations entre les équipes. Les données sont saisies sur tablette puis disponibles via n'importe quel écran connecté (smartphone, PC, écran intelligent, etc.).

Du point de vue de la sécurité, qui est un de nos enjeux prioritaires, l'utilisation de ce système de pilotage apporte aux équipes HSE une solution rapide d'audit et de contrôle des actions de correction. Nous visons ainsi d'augmenter de **30%** le nombre d'actions de sécurité résolues.

Notre objectif est de déployer cet outil sur les sociétés Gilbert Production Plouédern et Gilbert Production Falaise.



### Un ensemble de formations déployé

	2020	2021	2022
<b>Nombre de collaborateurs formés dans le domaine de la sécurité ou de l'environnement</b>	<b>440</b>	<b>791</b>	<b>460</b>
dont formations obligatoires (SST, EPI, Habilitation électrique,...)	303	436	263
dont formations renforcées en sécurité	107	98	105

Gilbert a missionné un expert externe de la sécurité pour sensibiliser l'ensemble des membres du comité de Direction ainsi que les managers de terrain à la sécurité afin de permettre la montée en compétence et la mise en œuvre d'une culture sécurité plus importante pour l'ensemble des collaborateurs.

Les principaux objectifs de cette formation étaient d'améliorer l'implication des responsables de service et des chefs d'équipe et de les outiller, de réduire les accidents et incidents, de dynamiser la culture sécurité, de la faire vivre au quotidien et, pour finir, de donner du sens à la démarche sécurité sur le site.

Gilbert a également mis en place une formation sur les risques routiers principalement pour la force commerciale. En 2021, 80 commerciaux ont été formés sur ces thématiques ainsi que 13 collaborateurs d'Hérouville-Saint-Clair.

Les principaux objectifs étaient d'attirer leur attention sur les causes et conséquences d'un accident de la route, de leur transmettre les bons gestes à avoir lors d'accident, de les sensibiliser à l'importance du port de la ceinture et de l'arrimage des objets dans l'habitacle.



### Covid 19

En matière de prévention et gestion des risques, les années 2021 et 2022 ont été dans la continuité de 2020, à savoir fortement marquées par la pandémie de la COVID-19. Les activités de production et de distribution ont été maintenues lors de cette pandémie. La cellule continuité d'activité Covid19 a été créée et a continué à coordonner toutes les fonctions et à rester en contact avec l'ensemble des équipes pour garantir la protection de la santé des collaborateurs en adaptant en permanence les consignes internes aux protocoles nationaux en vigueur et prendre de manière rapide et efficace les meilleures décisions.

Quelques exemples de mesures mises en œuvre :

- Mise à disposition de masques chirurgicaux dès le début de la pandémie et la distribution de masques en tissu à l'ensemble des collaborateurs.

- Mise à disposition de solution hydro-alcoolique sur le lieu de travail et distribution de flacons à l'ensemble des collaborateurs.
- Mise en place de plexiglas de sécurité aux endroits qui le nécessitaient.
- Désinfection des postes de travail partagés et points de contact de manière quotidienne.
- Adaptation de l'organisation du travail avec la mise en œuvre du télétravail pour le personnel administratif qui a nécessité en 2020 le développement des outils informatiques associés, le décalage des horaires pour limiter les flux importants de personnel, l'organisation des réunions en visio-conférence, l'arrêt des déplacements, le report de formations, l'adaptation des lieux de pause et de restauration, etc.
- Établissement des attestations individuelles de déplacement pour le personnel.

## AMÉLIORER LA QUALITÉ DE VIE ET LE BIEN-ÊTRE DE NOS COLLABORATEURS

### L'évolution des équipements informatiques bureautiques

Gilbert a fait évoluer les équipements informatiques sur différents aspects.

- **Le parc d'ordinateurs et de connexion à distance (VPN\*)** a particulièrement évolué pour favoriser le télétravail. Ainsi, nous sommes passés d'un parc d'une proportion de 50%/50% d'ordinateurs fixes/portables début 2020 à un parc de 25%/75% d'ordinateurs fixes/portables fin 2021. Nous avons en parallèle multiplié par 4 nos VPN installés sur les ordinateurs fixes et portables pour favoriser la connexion à distance sur les différents serveurs.

\*Virtual Private Network (Réseau Privé Virtuel)

- **Une «soft téléphonie»** pour 250 personnes a été déployée, autorisant la réception d'appels directement depuis son ordinateur. Des casques audio ont également été mis à disposition pour faciliter les échanges. En parallèle, un chat entreprise a été installé.
- **La mise en place d'un double écran** permet d'obtenir une surface de travail plus large. Cette disposition offre, d'une part, un meilleur confort visuel et, d'autre part, la possibilité de travailler simultanément sur plusieurs documents en ayant les différentes fenêtres sous les yeux.

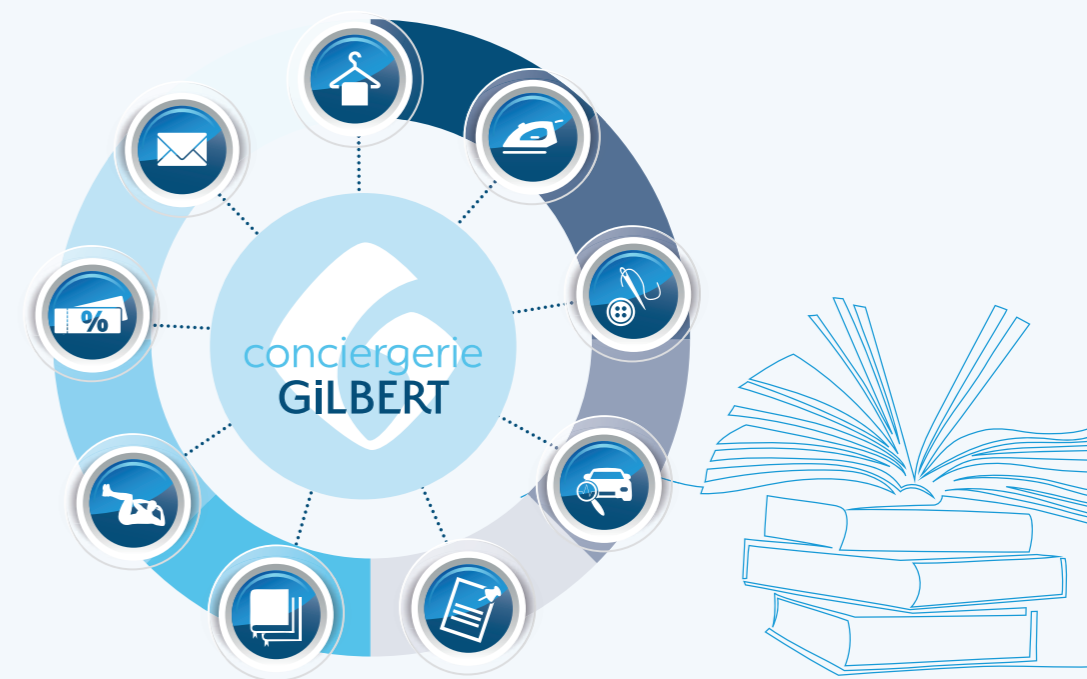
### Le bien-être au travail

Depuis plusieurs années, Gilbert met en place, pour les collaborateurs d'Hérouville-Saint-Clair, des dispositifs destinés à améliorer la qualité de vie au travail et à favoriser la conciliation entre la vie professionnelle et la vie privée de ses collaborateurs.

Des solutions simplifiant le quotidien des collaborateurs sont proposées.

**Une conciergerie d'entreprise** propose différentes prestations :

- Services postaux : envois et réceptions de colis sur le lieu de travail,
- Services du quotidien : pressing, blanchisserie, repassage, cordonnerie, retouches,
- Services mécaniques et automobiles : via un service Drive, le prestataire vient récupérer et restituer le véhicule directement sur le lieu de travail.
- Bibliothèque : des livres sont mis à disposition pour la lecture.



Services de la conciergerie d'entreprise





**Une salle de sport** dédiée, proposant un parc machines ainsi que des cours collectifs de tout niveau. Pendant la pandémie, la salle de sport a été fermée mais un système de visio a été mis en place proposant quelques cours en ligne.

**Un restaurant d'entreprise** proposant 80% de produits locaux. Avec la pandémie un système de réservation a été mis en place limitant le gâchis alimentaire et proposant également un service complémentaire de « take away ».

**Une crèche d'entreprise** avec dix places aujourd'hui subventionnées par Gilbert pour les enfants des collaborateurs.



Notre objectif est de pouvoir proposer également sur les sites hors Hérouville-Saint-Clair des offres ou des avantages sur certaines de ces thématiques.

## La mise en place d'un comité QVCT\*

Fin 2022 et dans le cadre de la transformation d'entreprise initiée par son nouveau Directeur Général, Pierre-Eric Dauxerre, la création d'un comité spécialement dédié à la conduite du changement et à la mise en place d'actions concrètes permettant d'agir sur la qualité de vie des collaborateurs a été actée.

Les champs d'action définis sont :

- **L'ambiance au travail et les relations inter-services** : la bonne humeur, le soutien, l'entraide, la confiance, le respect, la convivialité entre tous.
- **Les conditions et contenu du travail** : l'autonomie, la charge, l'intérêt et le sens des missions et perspectives d'avenir.
- **La reconnaissance** : individuelle et collective.
- **La clarté des rôles** : de chacun, de chaque service et des collaborateurs, managers, organes de direction.

- **La clarté des processus de fonctionnement** : qui fait quoi ? quel processus est à suivre ? quels RACI (Responsables, Approbateurs, Consultés, Informés) ?

- **L'environnement de travail** : agréable, convivial, lumineux.

- **L'équilibre vie personnelle et professionnelle**.

- **La fierté d'appartenance**.

Une des premières actions a été la mise en place d'un questionnaire de satisfaction sur différents items identifiés au préalable pour estimer, par exemple, le taux de satisfaction sur l'ambiance, la communication et la digitalisation.



## 6<sup>ème</sup> entreprise de santé préférée des collaborateurs français

Dans le cadre de la 8<sup>ème</sup> édition du Palmarès des Meilleurs Employeurs 2022, Gilbert a été distingué en se positionnant à la 6<sup>ème</sup> place dans la catégorie « Santé et Pharmacie ». Réalisé par l'institut Statista de façon spontanée, indépendante et anonyme auprès de 20 000 collaborateurs, sans que leur entreprise soit mise au courant, ce sondage en ligne avait pour objectif de mesurer la satisfaction des français collaborateurs vis à vis de leur employeur et de ceux de leur secteur. Merci à nos collaborateurs pour leur reconnaissance ! Ce résultat nous encourage à poursuivre nos actions en faveur de la diversité, l'égalité et l'inclusion.



\*Qualité de Vie et Conditions de Travail





# PILIER PLANÈTE



**Préserver la planète  
et respecter les écosystèmes**

**VERS UN IMPACT MOINDRE  
SUR LA PLANÈTE**





## Préserver la planète et respecter les écosystèmes

Gilbert puise l'essentiel de ses actifs et de ses solutions de santé dans la nature : le Groupe est donc très conscient de sa responsabilité environnementale. C'est pourquoi, le Groupe s'engage à réduire son impact environnemental sur toute sa chaîne de valeurs, de la sélection des matières premières à la fin de vie de ses produits.

AMÉLIORER  
NOTRE EMPREINTE CARBONE

### La maîtrise des émissions de CO<sub>2</sub>

#### Bilan carbone

À l'échelle de ses activités, Gilbert participe, par le biais de ses émissions, au réchauffement climatique et à la consommation des énergies fossiles non renouvelables. Le fonctionnement actuel et les développements projetés doivent s'orienter vers un fonctionnement plus économe au regard des enjeux énergétiques connus et à venir.

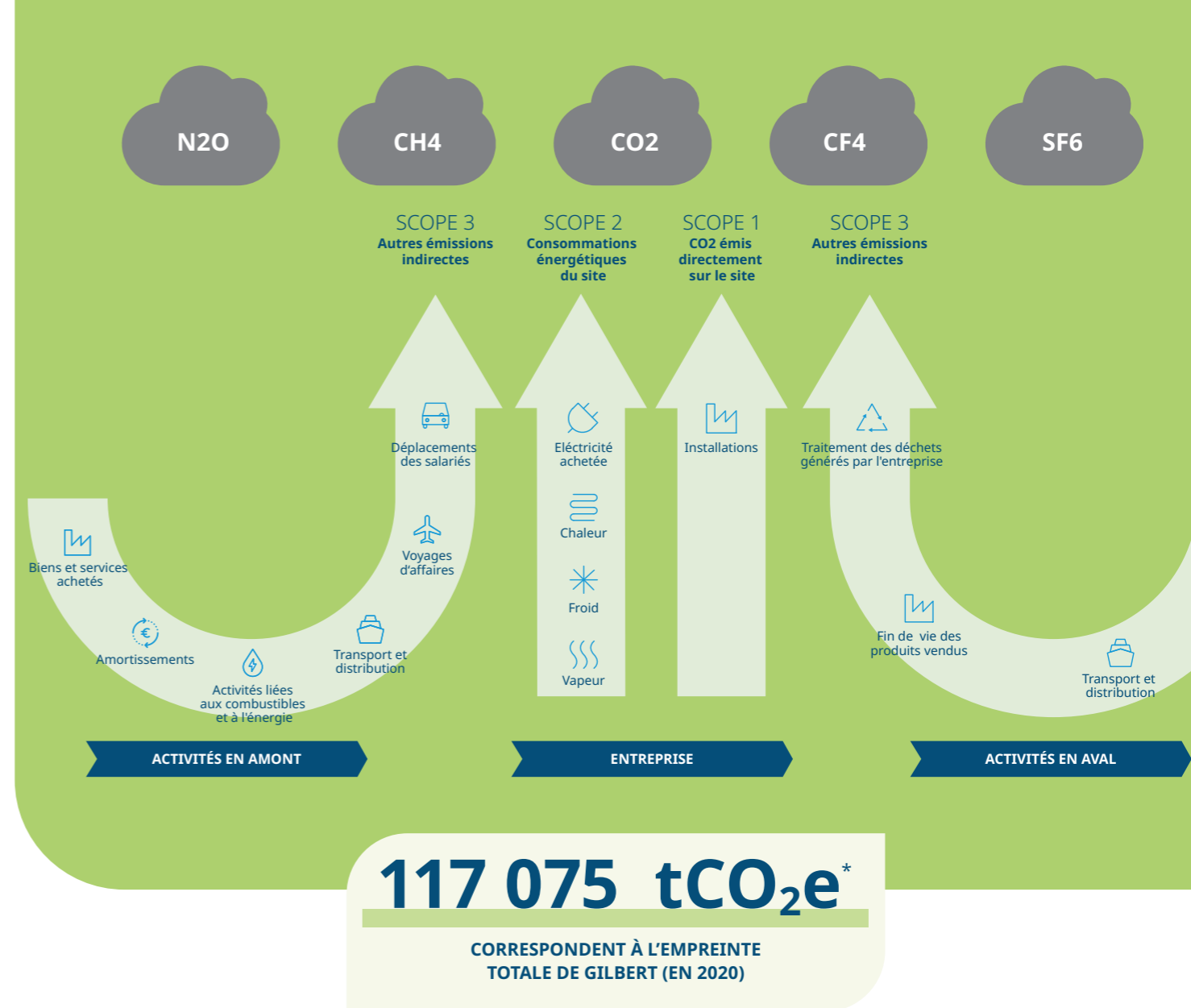
Gilbert a réalisé son tout premier bilan carbone en 2010 sur le périmètre unique de la société « Laboratoires Gilbert ». La réalisation du 1<sup>er</sup> Bilan Carbone® a permis de dresser un état des lieux des principaux postes émetteurs de Gaz à Effet de Serre et d'envisager des actions de réduction sur la base des préconisations qui ont été proposées ou confirmées notamment pour l'éco-conception des unidoses.

En 2021, Gilbert a souhaité réaliser un bilan carbone, sur l'ensemble des sociétés, à partir des données 2020 (excepté pour les transports afin de refléter un contexte « normal » d'activité et dont l'année de référence choisie était 2019)

permettant de comptabiliser ses émissions sur les scopes 1, 2 et 3.

Les scopes répondent à ce qui suit :

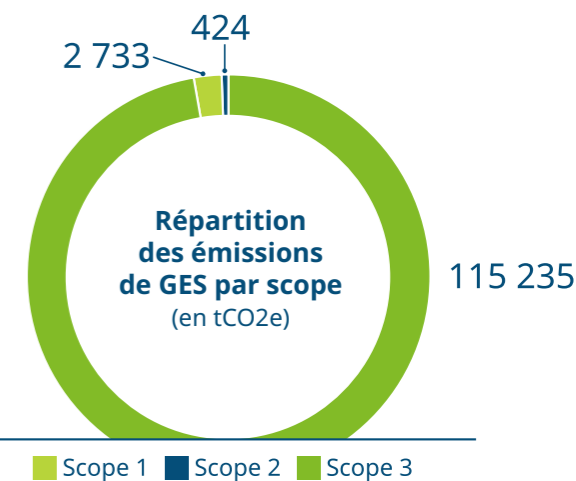
- **Scope 1** : émissions directes provenant d'installations à combustibles ou réfrigérées, implantées dans une zone d'équipement opérationnel (consommation d'essence, véhicules, fuites potentielles, etc).
- **Scope 2** : émissions indirectes émanant d'une production d'électricité et/ou de vapeurs, de sources d'énergie chaude ou froide, produites et consommées par l'entreprise.
- **Scope 3** : toutes émissions indirectes causées par les activités de l'entreprise, non prises en compte dans le Scope 2, c'est-à-dire les émissions provenant de l'ensemble de sa chaîne de valeurs, y compris de ses fournisseurs et de ses consommateurs. Par exemple, sont concernées les émissions issues de l'agriculture, des transports et de la distribution des biens et services achetés.



En 2024, l'objectif est de réaliser un nouveau bilan carbone complet sur les 3 scopes sur les données 2023 (tous les 3 ans).

#### La répartition des scopes

Le bilan Gilbert réalisé a permis de connaître l'impact carbone des différentes opérations de sa chaîne de valeurs. Le scope 3 a une part prépondérante de cet impact carbone avec près de 97%, attribué principalement aux achats de produits finis et à la production de matières premières, des transports et de la distribution des biens et services achetés.



\*Une tonne de CO<sub>2</sub> équivaut à :

- 1 an de chauffage au gaz pour un « 3 pièces » à Paris
- 14.000 km de Twingo en ville

- 1 aller-retour Paris-New York en avion
- 20 allers-retours Paris/Londres en avion

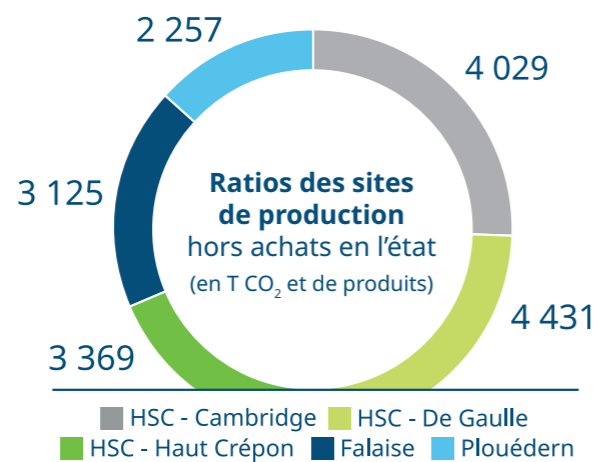
- 1,8 tonnes de papier



### Valeur par tonne de produits fabriqués

Il est à noter que l'ensemble des sites cosmétiques est moins émetteur de CO<sub>2</sub> équivalent par tonne de produits fabriqués que les sites

pharmaceutiques. Néanmoins, cela n'est pas incohérent que le site ayant le meilleur ratio soit le site le plus récent (Plouédern) et inversement le moins bon est le plus ancien (De Gaulle).



### Répartition par poste des émissions

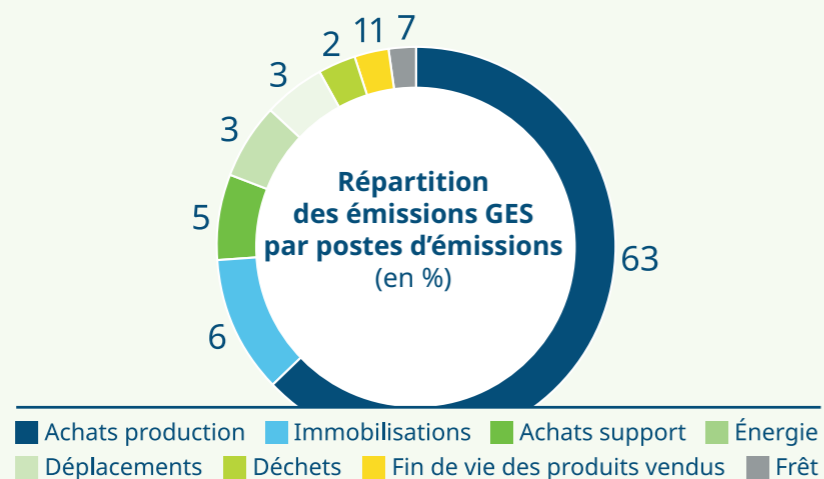
Le poste d'émissions de CO<sub>2</sub> le plus important correspond aux achats de production, qui représentent 63% du bilan carbone. Au total, 8 catégories de produits représentent à elles seules plus de 90% des émissions liées aux achats pour la production.

Il s'agit :

- d'achats en l'état : le lait infantile en poudre, les lingettes et les pads,

- d'articles de conditionnement en plastique fossile,
- de matières premières d'alcool, de bondillons et de bases de savon liquide ainsi que d'huiles végétales.

Ces 8 catégories représentent cependant moins de 50% du poids des intrants (ces poids étant dominés par les achats d'eau de réseau, de mer et d'articles de conditionnement peu impactant).



### Stratégie Nationale Bas-Carbone (SNBC)

La stratégie nationale bas-carbone est la feuille de route de la France pour réduire ses émissions de gaz à effet de serre (GES). Elle concerne tous les secteurs d'activité et doit être portée par tous : citoyens, collectivités et entreprises.

La neutralité carbone, c'est un équilibre entre :

- les émissions de GES sur le territoire national,
- l'absorption de carbone :
  - par les écosystèmes gérés par l'être humain (forêts, sols agricoles...),
  - par les procédés industriels (capture et stockage ou réutilisation du carbone).

### Pourquoi viser la neutralité carbone en 2050 ?

- C'est indispensable pour être cohérent avec les engagements pris par la France dans le cadre de l'Accord de Paris et pour assurer un avenir sain aux générations présentes et futures. C'est un objectif inscrit dans la loi.
- C'est un objectif souhaitable : la transition bas-carbone améliore la qualité de vie (qualité de l'environnement, santé...) et est positive pour l'emploi sans altérer la croissance économique.

Objectifs de réduction des émissions de GES par rapport à 2015 pour l'industrie

2030 : -35% | 2050 : -81%



**L'EMPREINTE CARBONE** : c'est l'ensemble des émissions associées à la consommation des Français, incluant notamment celles liées à la production et au transport des biens et des services importés.

### Définir une trajectoire bas carbone

Gilbert suit, pour définir sa stratégie de décarbonation de ses activités, l'approche méthodologique ACT «Pas à Pas», développée en 2016 par l'ADEME (Agence De l'Environnement et de la Maîtrise de l'Energie). Gilbert fait

partie des 340 entreprises engagées dans la démarche ACT.



En 2023, l'objectif est de définir sa trajectoire de diminution de ses émissions de GES.

## AGIR SUR L'ÉNERGIE ET PRÉSERVER LA QUALITÉ DE L'EAU

### Utilisation durable des ressources

Dans un contexte d'optimisation des ressources que nous employons, Gilbert cherche à maîtriser les consommations d'énergie et d'eau entrant dans les processus de fabrication.

Depuis 2015, Gilbert a réalisé des audits énergétiques pour les sites Laboratoires Gilbert (De Gaulle, Haut Crépon, Cambridge et Dubna) et suit ses consommations d'énergie (eau, électricité et gaz) en se fixant des objectifs depuis 2018.

En 2021, Gilbert a réalisé des audits énergétiques selon la NF 16 247 pour l'ensemble de ses sites de production sur les années de référence 2018 | 2019 et sur le site d'expédition sur les années de référence 2017 | 2020, années les plus représentatives du périmètre étudié en termes de dépenses énergétiques. Un plan d'action en a découlé et l'ensemble de ces dernières ont été reprises par le comité énergie.

Des analyses sont réalisées annuellement sur les rejets d'eau. Sur les sites pharmaceutiques, comme Haut Crépon et Cambridge, leur teneur est bien en-dessous du seuil réglementaire en raison de la typologie du produit fabriqué contenant majoritairement de l'eau purifiée. Quant aux sites cosmétiques, des études sont en cours en vue d'améliorer la qualité de l'eau rejetée.

### Répartition des énergies par sites de production

#### EAU (en m<sup>3</sup> pour la conso et en m<sup>3</sup>/T produits fabriqués pour le ratio)

L'eau est un ingrédient clé de nombreuses formules cosmétiques au sein des marques Gilbert et une ressource nécessaire aux processus de fabrication. Nos activités dépendent de la disponibilité en eau. Nous attachons donc une importance particulière à la gestion

de cette ressource et nous cherchons à éviter les impacts négatifs sur les écosystèmes aquatiques. De nouveaux objectifs ont été fixés pour 2025 pour améliorer de **10%** (par rapport à 2020) notre consommation en eau ramenée à la production.

	2020		2021		2022	
	Conso	Ratio	Conso	Ratio	Conso	Ratio
Gilbert Production Falaise	1 150	0,52	1 270	0,74	1 200	0,57
Gilbert Production Plouédern	31 340	5,26	45 920	10,16	33 660	7,43
Laboratoires Gilbert Cambridge	96 240	17,23	74 950	19,41	112 740	18,11
Laboratoires Gilbert De Gaulle	49 150	24,72	44 480	29,52	45 200	37,33
Laboratoires Gilbert Haut Crépon	33 500	16,20	30 030	18,43	29 830	15,37

#### ÉLECTRICITÉ (en MWh pour la conso et en MWh/T produits fabriqués pour le ratio)

	2020		2021		2022	
	Conso	Ratio	Conso	Ratio	Conso	Ratio
Gilbert Production Falaise	830	0,38	786	0,46	826	0,39
Gilbert Production Plouédern	1 807	0,30	1 774	0,39	1 723	0,38
Laboratoires Gilbert Cambridge	9 399	1,68	8 610	2,23	10 005	1,61
Laboratoires Gilbert De Gaulle et Haut Crépon*	5 481	1,35	5 262	1,68	5 169	1,64

#### GAZ (en MWh pour la conso et en MWh/T produits fabriqués pour le ratio)

	2020		2021		2022	
	Conso	Ratio	Conso	Ratio	Conso	Ratio
Gilbert Production Falaise	1 386	0,63	1 469	0,86	1 567	0,75
Gilbert Production Plouédern	2 108	0,35	2 317	0,51	1 981	0,44
Laboratoires Gilbert Cambridge	4 402	0,79	4 739	1,23	5 746	0,92
Laboratoires Gilbert De Gaulle et Haut Crépon*	4 564	1,12	4 595	1,47	4 355	1,39

En 2025, l'objectif est de diminuer de 10% nos consommations d'énergie (électricité, gaz et eau).

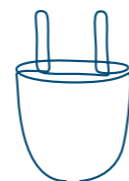
#### Achat d'énergie verte

Entre 2019 et 2021, Gilbert a acheté **50%** d'énergie issue de sources renouvelables sur l'ensemble de son contrat d'électricité. Du fait

de la conjoncture de l'année 2022, Gilbert n'a pas reconduit l'achat d'énergie verte au renouvellement de son contrat.

\*De Gaulle (49%) et Haut crépon (51%)





**Amélioration du système d'éclairage**

Lorsque cela est techniquement possible, le remplacement des éclairages est réalisé en éclairage LED. Des interrupteurs automatiques et détecteurs de présence ont également été installés. Tous les nouveaux bâtiments en sont équipés dans la mesure du possible. Une

grande campagne de modification des éclairages a été réalisée sur les sites administratifs et de production.

Gilbert a pour objectif de recourir exclusivement à l'éclairage LED d'ici 2027 pour l'ensemble de ses sites.



**Mise en place de compteurs**

Suite aux audits énergétiques des différentes sociétés et sites Gilbert, l'installation de compteurs a été recommandée par le prestataire pour mieux piloter les consommations d'éner-

gie (eau, électricité et gaz). L'installation de ces compteurs a commencé fin 2022 sur les différents sites. Nous espérons pouvoir ainsi agir de manière beaucoup plus réactive sur les éventuelles fuites.

**Mise en place du comité Énergie**

Gilbert a souhaité la création, en 2022, d'un comité dédié à la mise en place d'un système de management de l'énergie afin de réduire les consommations d'eau, d'électricité et de gaz de façon pérenne.

Ce comité a pour objectif de mettre en place les bases d'un système de management de l'énergie selon la norme ISO 50001, de concevoir, coordonner et mettre en place des actions de maîtrise de l'énergie, de suivre et analyser les résultats obtenus, d'impliquer et faire agir l'ensemble des acteurs de l'établissement et d'assurer une veille sur les évolutions dans le domaine de la maîtrise de l'énergie.

Quelques actions du comité identifiées, à titre d'exemple :

- Mise en place d'une Gestion Technique Centralisée (GTC), permettant un meilleur pilotage sur Plouédern,
- Adaptation fonctionnement CTA à l'utilisation des locaux sur Cambridge et Plouédern,
- Campagne de détection et réparation de fuite de vapeur et/ou d'air comprimé sur Cambridge, Haut Crépon, De Gaulle, Dubna et Plouédern.

L'objectif est de mettre en place un système de management de l'énergie sur les sites pilotes de Plouédern et de Cambridge pour ensuite le déployer à l'ensemble des sites sur les années suivantes.



## DIMINUER NOS DÉCHETS, NOTAMMENT PLASTIQUES

### Bien gérer nos déchets de production

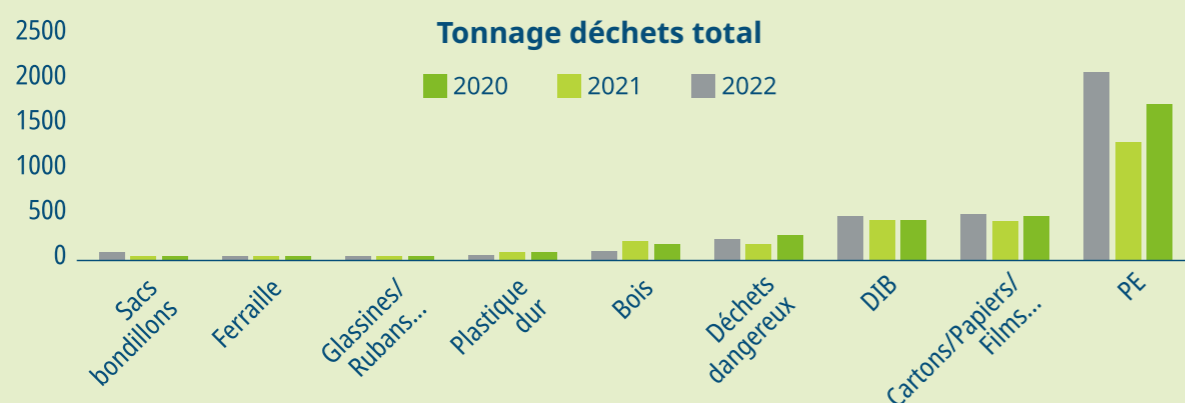
Selon un rapport de 2018 de la banque mondiale\*, la production mondiale de déchets augmentera de **70%** d'ici 2050 si rien ne change rapidement.

L'une des responsabilités de Gilbert, en tant qu'industriel détenteur d'infrastructures de production, est de tout mettre en œuvre pour éliminer tout impact négatif de ses activités sur les écosystèmes.

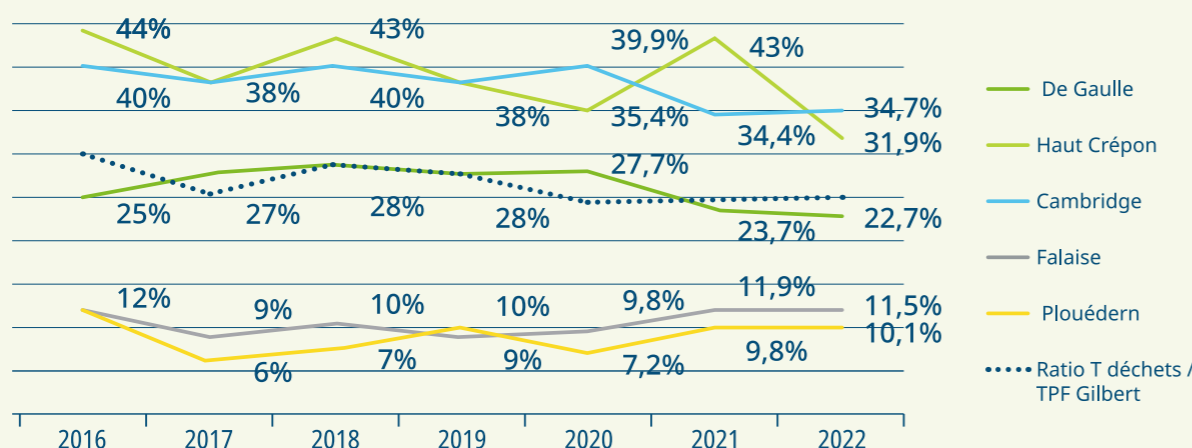
Depuis au moins 2015, Gilbert a mis en place des suivis de gestion des déchets et se fixe des objectifs depuis 2026. Les déchets industriels font l'objet d'un tri sélectif selon chaque filière de recyclage ou traitement par des prestataires agréés.

Le Groupe veille constamment à trouver de nouvelles filières de tri afin de diminuer la part de déchets enfouis ou incinérés.

### Répartition des déchets par catégorie en 2022



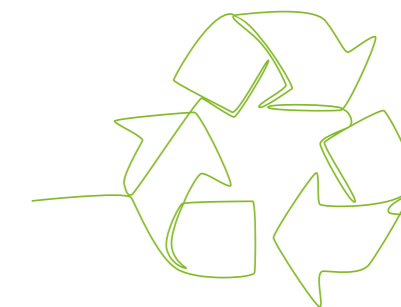
### Ratio tous déchets par produits fabriqués



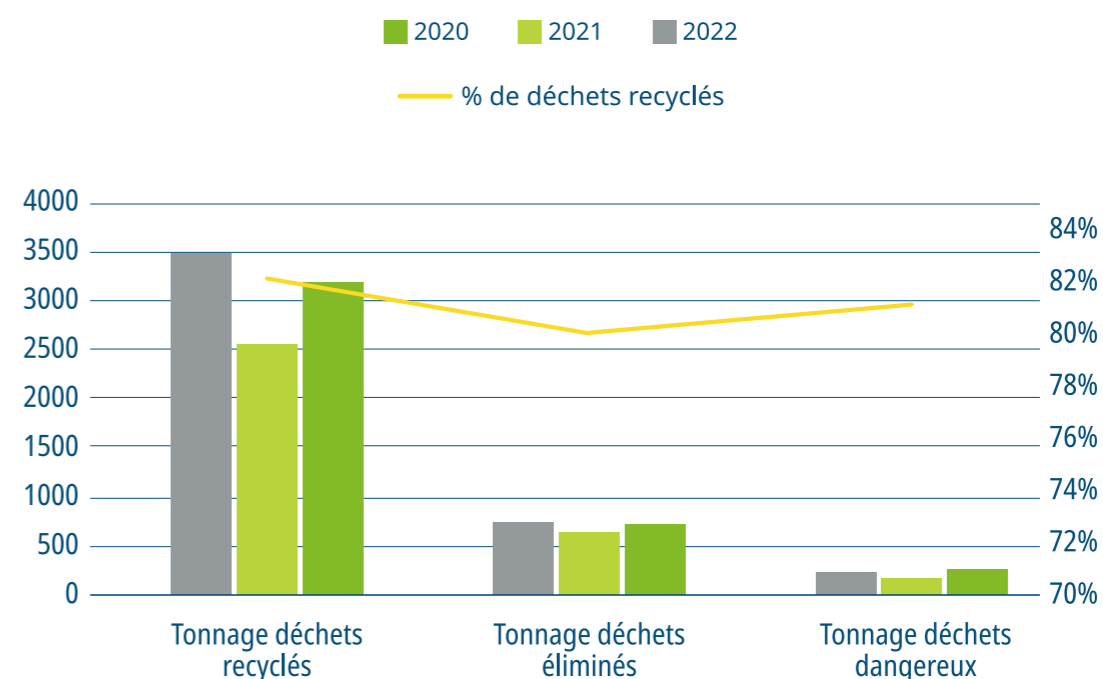
La plus grosse catégorie génératrice de déchets est aujourd'hui le PE (polyéthylène) provenant de notre production d'unidoses stériles. La totalité de ces déchets de PE est recyclée par une filière de recyclage adaptée.

Gilbert a le projet, en 2023/2024, de réutiliser ces chutes de PE en production. Cela aura pour double conséquence la diminution des

déchets directs de PE ainsi que la réduction des émissions de gaz à effet de serre dues à la fabrication et à l'acheminement de ce PE.



### Tonnage déchets total



Aujourd'hui, Gilbert recycle à hauteur de minimum **80%** ses déchets industriels grâce au tri sélectif mis en place. Ce pourcentage prend en

compte le recyclage du PE indiqué plus haut. Lorsque nous n'intégrons pas la quantité de PE notre pourcentage est de l'ordre de 72%.

### Remplacer le plastique ?

Selon une étude réalisée par Denkstatt\* (juillet 2011), si le plastique d'emballage était remplacé par d'autres matériaux, les émissions de gaz à effet de serre seraient multipliées par 2,7. C'est pourquoi l'analyse de cycle de vie des emballages reste un élément indispensable pour évaluer tout changement.

Des CV sur nos différentes typologies d'unidoses ont été réalisées pour évaluer les options proposées lors de notre premier bilan carbone. Il s'avère finalement que l'option initialement proposée en 2010 n'est aujourd'hui pas la meilleure et que d'autres sont en cours d'étude.

\*<https://www.banquemondiale.org/fr/news/press-release/2018/09/20/global-waste-to-grow-by-70-percent-by-2050-unless-urgent-action-is-taken-world-bank-report>

\*[https://plasticseurope.org/fr/wp-content/uploads/sites/2/2021/12/Summary\\_Denkstatt\\_Jan2011\\_FR100211.pdf](https://plasticseurope.org/fr/wp-content/uploads/sites/2/2021/12/Summary_Denkstatt_Jan2011_FR100211.pdf)



### Campagne d’affichage et d’exposition

Des actions de sensibilisation et de communication sont régulièrement organisées auprès des collaborateurs sur l’ensemble des sites d’Hérouville-Saint-Clair, de Falaise et de Plouédern. Par exemple, en octobre 2021, une campagne de sensibilisation aux éco-gestes avait pour objectif de sensibiliser les entreprises et leurs collaborateurs sur leur impact et leur performance énergétique. Car chacun est acteur de cette démarche environnementale.

En entreprise, les collaborateurs peuvent améliorer la performance énergétique à trois niveaux :

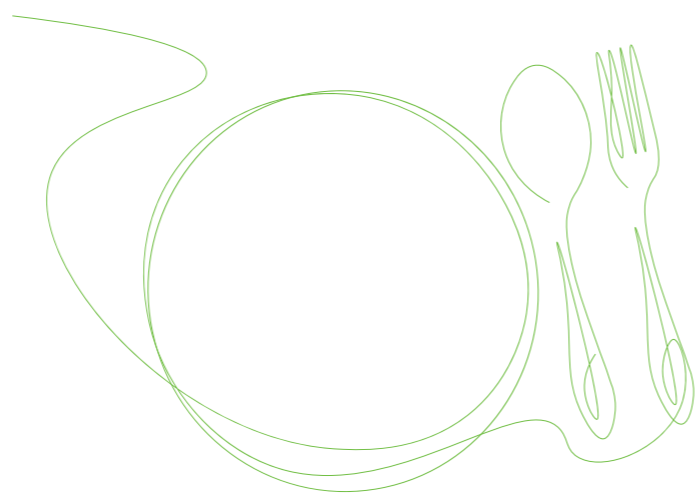
- par des éco-gestes (éteindre les lumières, limiter les impressions, etc),
- sur leur poste de travail (conduite/opérateur de ligne, etc),
- au cœur même de leur métier (responsable achat, responsable maintenance, responsable énergie, etc).



### Le gaspillage alimentaire fortement réduit grâce au système de réservation

Depuis 2020, Gilbert a mis en place un système de réservation sur l’intranet pour les repas délivrés dans le restaurant d’entreprise d’Hérouville-Saint-Clair. Avec ce système, le gaspillage alimentaire est proche de zéro. Les pertes alimentaires ont été fortement réduites.

Avec ce système, le Groupe a ainsi évalué avoir évité le gâchis annuel de près de 800 kg de denrées alimentaires !





# PILIER

## CONSOMMATEURS



**Accompagner les changements  
de comportement des consommateurs**

S'ADAPTER AUX NOUVEAUX  
MODES DE CONSOMMATION





## Accompagner les changements de comportement des consommateurs

De plus en plus attentifs à la composition et à la qualité des produits qu'ils achètent, les consommateurs attendent aujourd'hui de leurs marques une transparence totale concernant les formulations et les ingrédients des produits.

### MIEUX INFORMER NOS CONSOMMATEURS SUR LA QUALITÉ DE NOS PRODUITS

#### La qualité et la sécurité des produits

Garantir la qualité et l'innocuité de ses produits est la première responsabilité de Gilbert envers ses consommateurs. De nombreux mécanismes sont mis en place afin d'assurer, tout au long de la chaîne de valeur, la qualité et la sécurité des produits.

Une veille réglementaire concernant les ingrédients ainsi que les produits, pour tous les statuts, est réalisée. Ce travail permet d'anticiper les évolutions réglementaires futures, et ainsi d'assurer la conformité des produits Gilbert en France, en Europe ainsi qu'à l'international.

Des contrôles qualité sont réalisés à chaque étape de développement des produits : lors de la réception des matières premières et des articles de conditionnement, de la formulation, de la fabrication et au niveau du produit fini.

#### Réclamation qualité

Le système de management de la qualité est révisé chaque année par la Direction lors de la « Revue Annuelle de Direction Qualité » afin d'observer les résultats des principaux indicateurs qualité, comme la réponse aux besoins des patients via le taux de réclamations.

Pour toute réclamation qualité, une évaluation de la criticité est intégrée dans le processus de traitement des réclamations. Cette criticité permet également de définir le délai de réponse à apporter aux consommateurs.

	2020	2021	2022
Nombre d'enquêtes menées	442	355	464
% d'enquêtes jugé critique selon notre cotation	27,1%	21,1%	22,6%

#### Rappel de produits commercialisés\*

Au cours de l'exercice couvert par ce rapport (2020-2022), aucun retrait ou rappel de produits commercialisés\* n'a eu lieu en raison d'effets indésirables sur la santé ou de menaces pour la sécurité des consommateurs.

0

RAPPEL DE PRODUITS COMMERCIALISÉS EN RAISON D'EFFETS INDÉSIRABLES SUR LA SANTÉ OU DE MENACES POUR LA SÉCURITÉ DES CONSOMMATEURS\*

\*Consiste à empêcher, après distribution, la consommation ou l'utilisation d'un produit par le consommateur et/ou à l'informer du danger qu'il court éventuellement s'il a déjà utilisé/consommé le produit.



#### Génération Océan 2022

La seconde édition de #GénérationOcéan s'est tenue à la Cité de la Mer de Cherbourg les 23, 24 et 25 février 2022. Gilbert est intervenu pour sensibiliser les jeunes sur les bienfaits de la mer sur la santé.

Plus de 3500 élèves ayant planché sur le thème « *L'Océan menacé, immense réservoir de promesses* » avec leurs équipes pédagogiques, ont pu confronter leurs questions aux experts venus pour répondre à leurs interrogations mais aussi pour les sensibiliser à la protection de cette ressource.



Sylvie Chopin, Directrice Innovation et Développement Gilbert, est intervenue le 24 février pour une table ronde animée par Nicolas Denoyelle de Ouest France, portant sur le thème : « *L'Océan immense réservoir de promesses* » aux côtés de Julie TOUROLLE, Laboratoire environnement profond Ifremer Brest et de Céline LIRET, Directrice Scientifique Océanopolis.





## CONCEVOIR DES PRODUITS PLUS RESPONSABLES ET PRÉSERVER LA BIODIVERSITÉ

### Le meilleur de la science et de la nature

Gilbert s'engage à sélectionner les meilleurs ingrédients pour ses formules et à proposer des solutions respectueuses de l'Homme et de son environnement.

Nos formules sont réalisées avec la meilleure association d'actifs, choisis pour leur pureté, leur qualité et leur bio-similitude, pour un maximum d'efficacité et de tolérance. Nous faisons systématiquement le choix de privilégier les compositions les plus essentielles possibles dans l'application rigoureuse et le respect de notre chaîne de valeurs. Nous cherchons également à accroître la naturalité et la biodégradabilité de ses formules, tout en privilégiant des filières durables.

Des contrôles sont effectués à chaque étape, de la conception à la distribution des formules en passant par l'assemblage et la fabrication, pour assurer une traçabilité sans faille pour tous nos produits.



### La sélection de nos ingrédients

La préservation de la biodiversité fait partie intégrante de notre référencement, en valorisant des variétés locales adaptées à leur territoire, en favorisant les ingrédients certifiés biologiques et en recourant à la certification RSPO\* pour ses achats de matières premières contenant de l'huile de palme.

Gilbert favorise le référencement de matières premières d'origine naturelle. Aujourd'hui, **45%** de nos matières premières sont d'origine naturelle.

Le Groupe n'achète pas directement d'huile de palme mais utilise des matières premières

dérivées d'huile de palme. Notre portefeuille matière contient **73,5%** de matières premières RSPO\* pour les achats de matières premières contenant de l'huile de palme.

Gilbert favorise également la sélection de matières premières biodégradables. Actuellement, **26,9%** de nos matières premières sont biodégradables.

Enfin, **7,7%** de nos matières premières sont certifiées biologiques.

### Les avantages de la cosmétique solide

La cosmétique solide permet, entre autres, d'utiliser moins d'eau pour la fabrication du produit, offre un format économique et limite les emballages, tout en obtenant des produits finis efficaces.

Plusieurs de nos marques cosmétiques, notamment Laino et Neutraderm, commercialisent

depuis de nombreuses années des savons et des sticks lèvres. Ces typologies de produits répondent totalement à la cosmétique solide.

La marque Laino est allée plus loin en élaborant une gamme de shampoings et après-shampooing solides.



\*La certification RSPO (Roundtable on Sustainable Palm Oil) Chaîne de contrôle atteste du fait que vous privilégiez une production d'huile de palme durable, c'est-à-dire économiquement viable, écologiquement appropriée et socialement bénéfique.





## L'impact de nos emballages

Conscient des impacts environnementaux des emballages, Gilbert a pour ambition d'accélérer l'écoconception et la réduction de son empreinte environnementale.

Afin de protéger et d'assurer la bonne conservation de ses produits, le Groupe utilise divers types d'emballage. Les matières utilisées sont principalement le plastique (rigide et souple), le papier et le carton.

Notre objectif est d'optimiser la composition de nos articles de conditionnement et d'augmenter la part de matériaux éco-conçus. À ce jour :

- **75,9%** des papiers d'emballage sont certifiés FSC<sup>(1)</sup> dont 35% certifiés PEFC<sup>(2)</sup>.

- **12,2%** des tubes et **30,9%** des flacons sont éco-conçus, soit en matériaux biosourcés, soit en matériaux recyclés.

Gilbert a également lancé des produits dont le packaging a été optimisé, notamment :

- Les éco-recharges Neutraderm,
- L'unidose de sérum physiologique Physiodose en polyéthylène biosourcé fabriqué à base de déchet de canne à sucre,
- L'unidose de sérum physiologique Physiodose en 10ml en complément du format 5ml, permettant de limiter la quantité de plastique pour le lavage nasal<sup>(3)</sup>.



## Une charte d'éco-conception à venir

Afin de formaliser l'ensemble de ses critères d'éco-conception, Gilbert a prévu en 2023 d'élaborer une charte listant l'ensemble des critères qui seront évalués à chaque nouveau lancement de produit (tout statut confondu). Cette charte prendra en compte la sélection des matières premières, la composition des

formules, le choix des articles de conditionnement, les processus d'industrialisation et le recyclage des produits à fin de vie. À chaque formulation ou reformulation d'un produit, l'ensemble de ces critères seront intégrés.

<sup>(1)</sup>Le Forest Stewardship Council (FSC) est une ONG internationale dont la mission est de promouvoir une gestion écologique, sociale et économique des forêts. <sup>(2)</sup>Le Programme de reconnaissance des certifications forestières est une organisation internationale de certification forestière, créée en 1999, qui promeut la gestion durable des forêts dans le monde. <sup>(3)</sup>Il est recommandé d'utiliser 2 unidoses de 5 ml par narine.

## COMMUNIQUER DE MANIÈRE TRANSPARENTE SUR NOTRE POLITIQUE RSE

### Nos sites de production évalués par Ecovadis

Les engagements RSE des trois sociétés du Groupe possédant des sites de production ont été évalués par Ecovadis.

Les sociétés Laboratoires Gilbert et Gilbert Production Plouédern ont été récompensées par la médaille d'argent et se positionnent dans les **25%** des entreprises les mieux notées.

La société Gilbert Production Falaise a été récompensée par la **médaille d'or** et se positionne dans les **2%** des entreprises les mieux notées.





# PILIER

## PARTENAIRES



**Développer des modèles  
de création de valeur durables  
avec nos partenaires**





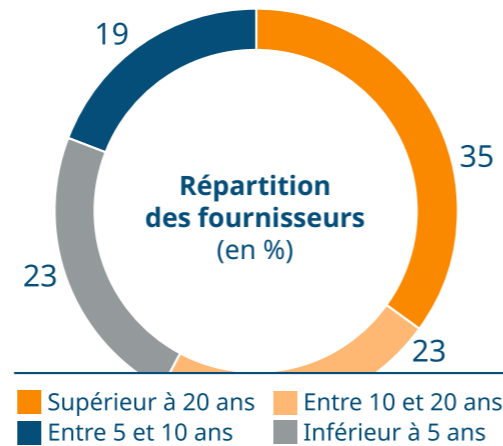
## Développer des modèles de création de valeur durables avec nos partenaires

Au fil des années, Gilbert a développé un ancrage territorial fort autour des sites emblématiques de sa chaîne de production. C'est pourquoi Gilbert s'engage à tenir un rôle moteur dans le cadre des relations économiques avec ses partenaires dans ses territoires d'implantation.

### ENGAGER NOS FOURNISSEURS DANS NOTRE DÉMARCHE RSE

#### S'approvisionner de manière responsable et éthique

Gilbert travaille aujourd'hui avec un certain nombre de fournisseurs et sous-traitants en France mais aussi à l'international. La majorité se trouve en France, voire même dans le ¼ Nord-Ouest où nos usines sont situées. Gilbert souhaite favoriser, dans la mesure du possible, les entreprises locales et entretenir des relations d'affaires durables avec un tissu d'entreprises de toute taille.



	2020		2021		2022	
	En nombre	En €	En nombre	En €	En nombre	En €
¼ nord-ouest	115	27 M€	109	25 M€	105	24 M€
France	262	31 M€	256	34 M€	247	43 M€
Europe	76	14 M€	77	13 M€	78	15 M€
Hors Europe	49	3 M€	35	3 M€	31	3 M€
<b>TOTAL</b>	<b>502</b>	<b>-</b>	<b>477</b>	<b>-</b>	<b>461</b>	<b>-</b>

**35%**

DE NOS FOURNISSEURS TRAVAILLENT AVEC NOUS DEPUIS + DE 20 ANS

**58%**

DE NOS FOURNISSEURS TRAVAILLENT AVEC NOUS DEPUIS + DE 10 ANS

**78%**

SONT BASÉS EN FRANCE\*

Notre objectif est d'atteindre 90% et d'augmenter la part de nos fournisseurs dans le nord-ouest.

#### Un nouveau processus achats

L'une des premières étapes consiste à formaliser notre politique d'achats responsables puis de l'appliquer par l'équipe Achats Gilbert. Elle fera partie intégrante du processus achats.

En complément, un plan de formation « achats

responsables » a été mis en place pour l'ensemble des collaborateurs ayant une fonction d'acheteur ou de donneur d'ordre. Son objectif est de les accompagner à la conduite du changement, d'expliquer notre politique, notre charte mais aussi nos ambitions sur cet enjeu 2023.

Notre objectif est d'engager 100% de nos collaborateurs ayant une fonction d'acheteur.

#### Une charte dédiée

Le bilan carbone a permis d'identifier le taux d'émission de GES que représentent nos achats, à savoir 68%. Gilbert étant un acteur économique français mais aussi international, il était cohérent de nous approvisionner de façon responsable et éthique auprès de l'ensemble de nos fournisseurs et de nos sous-traitants. Avec **461** fournisseurs, cela constitue pour le Groupe un enjeu de taille.

Les engagements de cette charte d'engagement des fournisseurs portent sur le respect

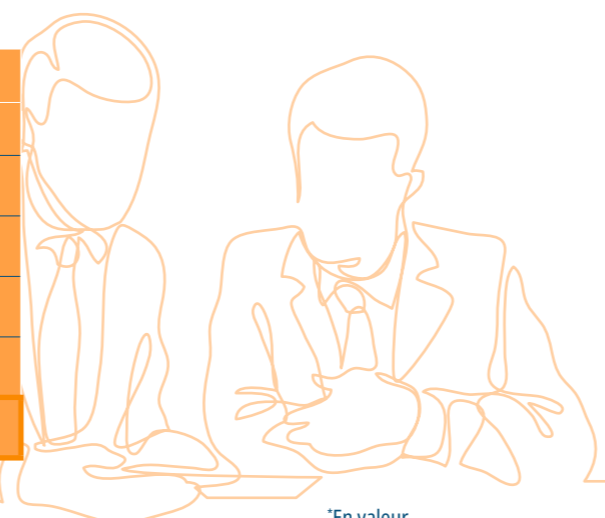
des droits de l'Homme et de la réglementation liée au travail, la lutte contre toute forme de discrimination, la promotion de la diversité ainsi que la protection de l'environnement et l'éthique des affaires.

Elle est intégrée à chaque nouvelle procédure d'achats (hors achats de maintenance et de logistique). En cas de manquement ou d'absence de mise en œuvre de cette charte, Gilbert se réserve le droit de résilier l'accord conclu avec le fournisseur.

**54%**

TAUX DE SIGNATURE DE CETTE CHARTE À FIN 2022

Notre objectif est d'engager 100% de nos fournisseurs.



\*En valeur.



### Une évaluation dédiée

Gilbert a en parallèle développé un questionnaire d'évaluation des fournisseurs sur la base d'une étude documentaire permettant de définir si les fournisseurs ont mis en place des actions isolées ou s'ils ont une démarche RSE intégrée.

Ces données permettront prochainement d'intégrer des critères RSE à notre grille annuelle de cotation de fournisseurs. En fonction du résultat, les fournisseurs seront audités et les critères RSE y seront contrôlés.

Notre objectif en 2023 est d'intégrer les critères RSE à notre grille annuelle d'évaluation des fournisseurs.

## NOUS IMPLIQUER DANS LES ENJEUX ÉCONOMIQUES ET SOCIAUX LOCAUX

### Être moteur de l'économie dans les territoires

Au fil des années, Gilbert a développé un ancrage territorial fort, autour des sites emblématiques de ses chaînes de production en Normandie et en Bretagne. C'est la raison pour laquelle Gilbert s'engage à tenir un rôle moteur dans le cadre des relations économiques avec ses partenaires dans ses territoires d'implantation.

#### Un recrutement local favorisé

Gilbert encourage le recrutement local en allant à la rencontre des étudiants et/ou candidats sur différents forums des métiers et propose la visite de nos locaux aux écoles.

Gilbert a ainsi par exemple participé en 2021 au jobdating « **Je m'installe en bord de mer** » aux côtés d'une vingtaine d'entreprises et de collectivités territoriales. Cet événement, organisé par les départements de la Manche et du Calvados et par Caen la Mer, a été largement relayé par les médias et les réseaux sociaux et a attiré près de 1 500 visiteurs. Notre participation s'inscrit dans une volonté de promouvoir l'attractivité

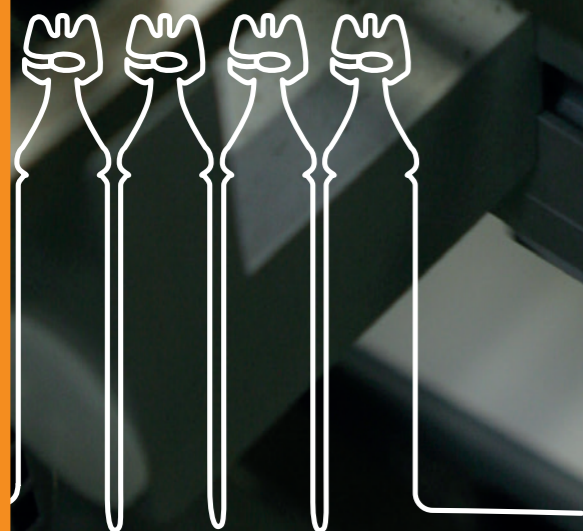
de nos territoires et ainsi multiplier les canaux de recrutement.

Gilbert était également présent au jobdating des industries organisé par la communauté de Communes du Pays de Falaise qui avait pour objectif de promouvoir les métiers du site de Falaise afin de répondre aux besoins en recrutement actuels et à venir.

La Communauté de communes du Pays de Falaise a invité les représentants des sociétés locales telles que Gilbert à réfléchir sur l'attractivité du territoire pour le rendre plus attractif et fluidifier les recrutements sur des métiers en tension.







### Des visites de site pour les étudiants

Gilbert a ouvert ses portes aux apprenants de l'UIMM en reconversion professionnelle en vue d'une orientation et préparation à des formations industrielles telles que la chaudronnerie, l'usinage ou la conduite de ligne. C'est sur la conduite de ligne que l'accent a été mis en vue d'attirer de futurs talents vers l'un de nos métiers en tension. Ils ont pu assister à une présentation de l'entreprise et ont découvert les lignes Bottelpack® du site Cambridge. Leurs retours positifs nous ont convaincus du succès de l'opération.

Gilbert, en partenariat avec l'UFR de Pharmacie de Caen, a également accueilli une quarantaine d'étudiants en 5<sup>ème</sup> année Industrie. Cette rencontre avait pour but de faire découvrir nos métiers et notre expertise industrielle. Les étudiants ont pu visiter les différentes zones de production, le laboratoire de contrôle qualité ainsi que le magasin. Dans la matinée, ils avaient suivi un cours sur la Qualité dans l'Industrie Pharmaceutique au PFRS (Fac de Médecine / Pharmacie).

Gilbert a également reçu un groupe de stagiaires de l'IRFA, tous en reconversion professionnelle et en recherche d'une nouvelle orientation. Après présentation de l'entreprise et de nos métiers, un focus a été fait sur les métiers industriels avec visite de la production Bottelpack®.

Ces opérations s'inscrivent dans la concrétisation de nos engagements en matière de RSE, en répondant présents à des sollicitations d'organismes favorisant l'insertion et anticipant nos besoins en recrutement sur un marché en tension.



### Un soutien local

Gilbert et la ville d'Hérouville sont solidaires de la Kabylie suite aux multiples incendies de l'été 2021. Une collecte de dons a été organisée à Hérouville-Saint-Clair. Gilbert a souhaité s'associer à cette action solidaire, en faisant don de près de 3 000 produits répondant aux besoins exprimés.

Gilbert s'engage auprès du dispositif Programme de Réussite Éducative (PRE) du Centre Communal Action Sociale de la Ville. Ce dispositif, soutenu par la Ville d'Hérouville-Saint-Clair, l'État, le Conseil départemental, la CAF ainsi que le CCAS, permet de proposer divers accompagnements à l'ensemble des jeunes Hérouvillais et de pouvoir ainsi contribuer à leur épanouissement personnel. Cette aide s'adresse à tous les jeunes âgés de 2 à 16 ans et qui habitent la commune.

Faciliter l'accès aux soins est l'une des actions prioritaires menée par le PRE, en accord avec les parents. À chaque rentrée scolaire, le retour en collectif des enfants, confinés en un même lieu, favorise la prolifération de parasites dont les poux. À cet effet, le PRE a sollicité Gilbert



pour obtenir une cinquantaine de kits anti-poux Parasidose, comprenant un shampooing 2 en 1 (200 ml), une lotion 2 en 1 (100 ml) et un spray environnement (250 ml).





### Le soutien à l'Agence du Don en Nature officialisé

Gilbert a officiellement signé un partenariat avec l'Agence du Don en Nature (ADN), destiné à normaliser les relations dans le cadre de sa politique de mécénat. L'objectif est d'établir un processus pérenne pour faire bénéficier au mieux les associations qui viennent en aide aux familles en difficulté des produits Gilbert et ce sur tout le territoire français. Déjà partenaire historique de l'Agence du Don en Nature depuis plusieurs années, Gilbert a donné plus de 450 000 produits entre 2020 et 2022 qui ont bénéficié à plus de 800 associations.



pour survivre. En 4 mois, plus d'un million de produits pour bébé (couches, lait infantile, produits de soins, d'hygiène, petits pots...) ont pu être distribués sous forme de kits à des jeunes parents défavorisés afin de répondre aux besoins essentiels de leurs enfants. Cette chaîne de solidarité a été rendue possible grâce à la mobilisation exceptionnelle de près de 25 entreprises du secteur et du soutien du Secrétariat d'Etat à l'Enfance et aux Familles à hauteur de près de deux millions d'euros afin de répondre à une situation d'urgence.

Gilbert a notamment fourni des produits Physiolac Bio, du gel lavant Neutraderm ainsi que des articles de puériculture Bébisol et Luc & Léa.

Son objectif est de réduire sa production de déchets en limitant, entre autres, le gaspillage et en faisant don de ses invendus dès que cela est possible. Un processus a été établi et sera déployé en 2023.

# 485K€

MONTANT DES ACTIONS DE MÉCÉNAT, DE PARRAINAGE ET DES DONS ENGAGÉS PAR GILBERT EN 2022 (CONTRE 105K€ EN 2021) AU PROFIT NOTAMMENT DE L'AGENCE DU DON EN NATURE ET DES RESTOS DU CŒUR

### Le mécénat et le sponsoring sportif



Depuis près de 15 ans, Gilbert soutient **La Rochambelle**, 2<sup>ème</sup> course féminine nationale en faveur de la lutte contre le cancer du sein, avec sa marque de cosmétique naturelle Laino. Chaque année de nombreux collaborateurs participent aux différentes courses.

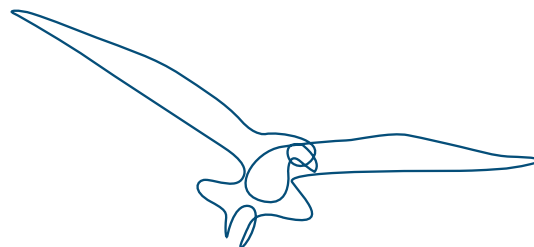


#### À propos de la sclérose en plaques

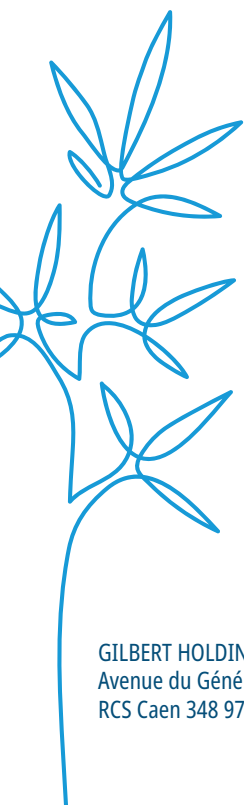
La sclérose en plaques est une maladie auto-immune qui affecte le système nerveux central. Une dysfonction du système immunitaire entraîne des lésions qui provoquent des perturbations motrices, sensibles, cognitives, visuelles ou encore sphinctériennes. Elle représente la première cause de handicap sévère non traumatique chez les jeunes adultes. Environ 110 000 personnes sont touchées en France (environ 150 cas pour 100 000 habitants), avec 4 000 à 6 000 nouveaux cas par an.







Contact RSE : Aurore Verger  
02 31 43 05 28 | [averger@labogilbert.fr](mailto:averger@labogilbert.fr)



GILBERT HOLDING (Financière Batteur) | SAS au capital de 5 000 000 €  
Avenue du Général de Gaulle | 14200 Hérouville-Saint-Clair | France  
RCS Caen 348 974 346 | LBC 10/23



**GILBERT**

**La santé commence avec vous**